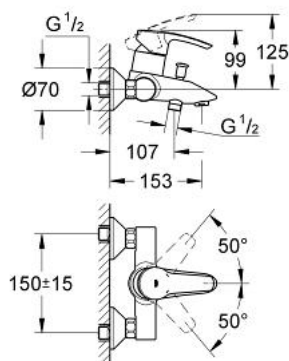


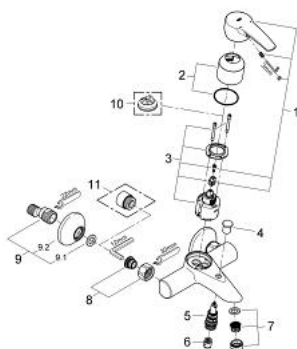
33 591 001 **EUROSTYLE MITIGEUR MONOCOMMANDE, 1/2"**
POUR BAIGNOIRE



PRODUKTBESCHREIBUNG

- Colour: chromé
- Montage mural apparent
- Levier de commande métallique
- GROHE SilkMove Cartouche en céramique 46 mm
- GROHE Long-Life finition durable
- Limiteur de débit ajustable
- Inverseur automatique pour 2 sorties
- Mousseur
- Clapet anti-retour intégré dans le départ de douche 1/2"
- Raccords en S
- Rosaces métalliques
- Protégés contre les retours d'eau

33 591 001 **EUROSTYLE MITIGEUR MONOCOMMANDE, 1/2"**
POUR BAIGNOIRE



ERSATZTEILE, juillet 2009 – now

- 1: Levier (Numéro de commande 46577000)
 - 2: Capuchon de recouvrement (Numéro de commande 46578000)
 - 3: Cartouche (Numéro de commande 46048000)
 - 4: Bouton d'inverseur (Numéro de commande 65648000)
 - 5: Mécanisme d'inverseur (Numéro de commande 65655000)
 - 6: clapet anti-retour à membrane (Numéro de commande 08565000)
 - 7: Mousseur (Numéro de commande 13952000)
 - 8: Ecrou chromé avec partie filetée (Numéro de commande 45044000)
 - 9: Raccord S mural (Numéro de commande 12075000)
 - 9.1: Joint (Numéro de commande 0138600M)
 - 9.2: Rosace (Numéro de commande 0221000M)
 - 10: Limiteur de température (Numéro de commande 46375000)*
 - 11: prolongation 3/4", 20 mm (Numéro de commande 0713000M)*
- * Accessoires spéciaux