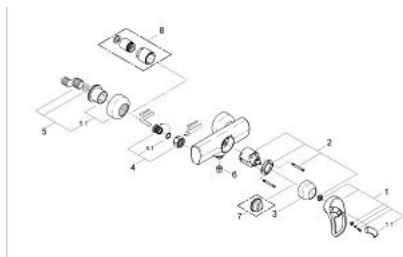


## 33 601 000 CHIARA MITIGEUR MONOCOMMANDE 1/2" DOUCHE

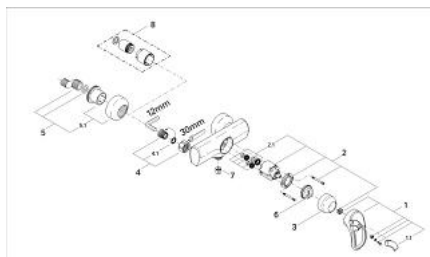


### ERSATZTEILE , juillet 2001 – now

- 1: Levier (Numéro de commande 46229IP0)
- 1.1: Plaque de recouvrement (Numéro de commande 46230P00)
- 2: Cartouche (Numéro de commande 46048000)
- 3: Capuchon de recouvrement (Numéro de commande 46242000)
- 4: Ecou chromé avec partie fileté (Numéro de commande 45044000)
- 4.1: joint torique Ø15 x Ø2 (Numéro de commande 0311900M)
- 5: Raccord S mural (Numéro de commande 12023000)
- 5.1: Rosace (Numéro de commande 47455000)
- 6: clapet anti-retour à membrane (Numéro de commande 08565000)
- 7: Limiteur de température (Numéro de commande 46308000)\*
- 8: Rallonge 1/2" 30 mm (Numéro de commande 46238000)\*

\* Accessoires spéciaux

## 33 601 000 CHIARA MITIGEUR MONOCOMMANDE 1/2" DOUCHE



### ERSATZTEILE , janvier 1993 – juillet 2001

- 1: Levier (Numéro de commande 46229IP0)
- 1.1: Plaque de recouvrement (Numéro de commande 46230P00)
- 2: Cartouche (Numéro de commande 46048000)
- 2.1: jeu de joints (Numéro de commande 46209000)
- 3: Capuchon de recouvrement (Numéro de commande 46242000)
- 4: Ecrou chromé avec partie filetée (Numéro de commande 45044000)
- 4.1: joint torique Ø15 x Ø2 (Numéro de commande 0311900M)
- 5: Raccord S mural (Numéro de commande 12023000)
- 5.1: Rosace (Numéro de commande 47455000)
- 6: Limiteur de température (Numéro de commande 46153000)
- 7: clapet anti-retour à membrane (Numéro de commande 08565000)
- 8: Rallonge 1/2" 30 mm (Numéro de commande 46238000)\*

\* Accessoires spéciaux

Pure Freude  
an Wasser



33 601 000 **CHIARA MITIGEUR MONOCOMMANDE 1/2" DOUCHE**

No exploded view is available for this spare part list.

## 33 601 000 CHIARA MITIGEUR MONOCOMMANDE 1/2" DOUCHE

**ERSATZTEILE**, janvier 1961 – janvier 1978

1: Poignée Moen (Numéro de commande 06377000)

1.1: vis (Numéro de commande 0241100M)

1.2: Clip (Numéro de commande 0149400M)

2: Rosace (Numéro de commande 06154000)

2.1: vis (Numéro de commande 0003800M)

3: Cartouche (Numéro de commande 08201000)

3.1: jeu de joints (Numéro de commande 46020000)

4: Clip (Numéro de commande 01494000)

5: Lever Moen (Numéro de commande 46054000)

6: Flange Moen 1/2" (Numéro de commande 06156000)

7: jeu de joints (Numéro de commande 46020000)

8: jeu de joints (Numéro de commande 46021000)

9: Rallonge d'alimentation (Numéro de commande 06334000)\*

\* Accessoires spéciaux

No exploded view is available for this spare part list.