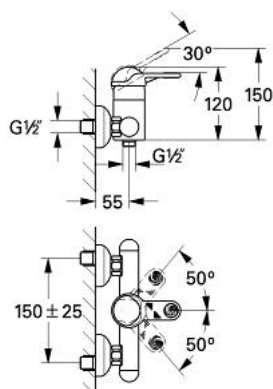


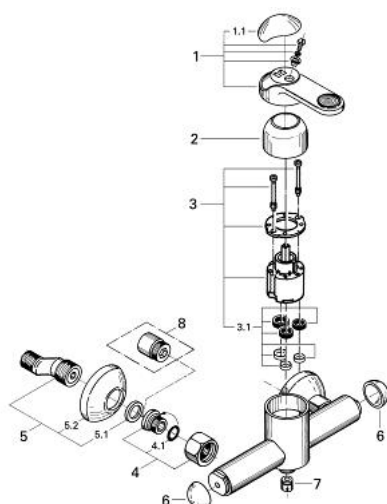
33 604 Y00 EUROTREND MISCELATORE MONOCOMANDO PER DOCCIA



DESCRIZIONE PRODOTTO

- installazione a parete
- cartuccia a dischi ceramici da 46 mm con tecnologia GROHE SilkMove
- attacco del flessibile da 1/2"
- con valvola di ritegno incorporata
- raccordi ad S
- finitura GROHE Long-Life

33 604 Y00 EUROTREND MISCELATORE MONOCOMANDO PER DOCCIA



PARTIDIRICAMBIO , gennaio 1988 – now

- 1: Leva (Ordine n. 46210Y00)
- 1.1: Cappuccio di copertura (Ordine n. 46211Y00)
- 2: Cappuccio (Ordine n. 46242Y00)
- 3: Cartuccia (Ordine n. 46048000)
- 3.1: Kit guarnizioni (Ordine n. 46209000)
- 4: Raccordo filettato 1/2" (Ordine n. 45044000)
- 4.1: Guarnizione Ø15 x Ø2 (Ordine n. 0311900M)
- 5: Raccordo a S 1/2 x 3/4" (Ordine n. 12076Y00)
- 5.1: Guarnizione (Ordine n. 0138600M)
- 5.2: Rosetta (Ordine n. 02197Y00)
- 6: Cappuccio di copertura (Ordine n. 46215XX0)
- 7: Valvola di non ritorno (Ordine n. 08565000)
- 8: Prolunga 3/4", 20 mm (Ordine n. 07130Y0M)*

* Accessori speciali