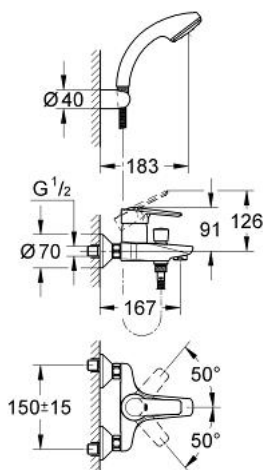


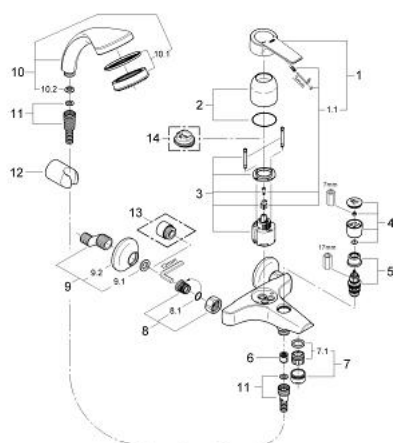
33 607 000 EUROSTYLE NEW MISCELATORE MONOCOMANDO PER VASCA-DOCCIA



DESCRIZIONE PRODOTTO

- Colour: cromo
- installazione a parete
- cartuccia a dischi ceramici da 46 mm con tecnologia GROHE SilkMove
- dotato di serie di limitatore di portata regolabile
- portata minima regolabile 2,5 l/min
- deviatore automatico
- mousseur
- con valvola di ritegno incorporata
- attacco del flessibile da 1/2"
- raccordi ad S
- con set doccia Relaxa plus
- composto da:
 - manopola doccia Relaxa plus Single (28 212)
 - supporto doccia a parete (28 605)
 - flessibile Relaxaflex da 1500 mm (28 151)
- con valvola di ritegno incorporata
- disponibile limitatore di temperatura (da attivare) come accessorio 46 308
- finitura GROHE Long-Life

33 607 000 EUROSTYLE NEW MISCELATORE MONOCOMANDO PER VASCA-DOCCIA



PARTIDIRICAMBIO , dicembre 2003 – now

- 1: Leva (Ordine n. 46458000)
- 1.1: Set di fissaggio (Ordine n. 46335000)
- 2: Cappuccio (Ordine n. 46243000)
- 3: Cartuccia (Ordine n. 46048000)
- 4: Manopola deviatore (Ordine n. 46007000)
- 5: Deviatore (Ordine n. 08915000)
- 6: Valvola di non ritorno (Ordine n. 45481000)
- 7: Mousseur (Ordine n. 13927000)
- 7.1: Kit ricambio p. aeratore M28x1 (Ordine n. 45029000)
- 8: Raccordo filettato 1/2" (Ordine n. 45044000)
- 8.1: Guarnizione Ø15 x Ø2 (Ordine n. 0311900M)
- 9: Raccordo a S (Ordine n. 12075000)
- 9.1: Guarnizione (Ordine n. 0138600M)
- 9.2: Rosetta (Ordine n. 0221000M)
- 10: Manopola doccia (Ordine n. 28212000)
- 10.1: Filtro (Ordine n. 0700200M)
- 10.2: Chiave per manopole (Ordine n. 45654000)*
- 11: Flessibile (Ordine n. 28151000)
- 12: Supporto a parete
per manopola doccia (Ordine n. 28605000)
- 13: Prolunga 3/4", 20 mm (Ordine n. 0713000M)*
- 14: Limitatore di temperatura (Ordine n. 46308000)*
- * Accessori speciali