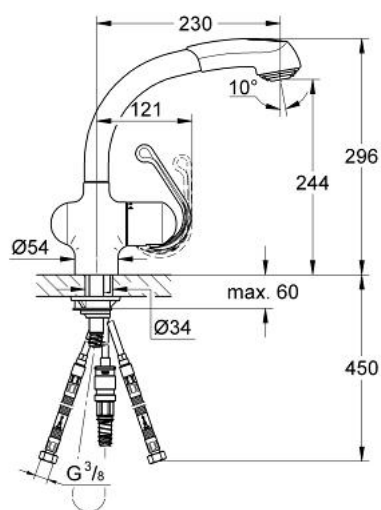


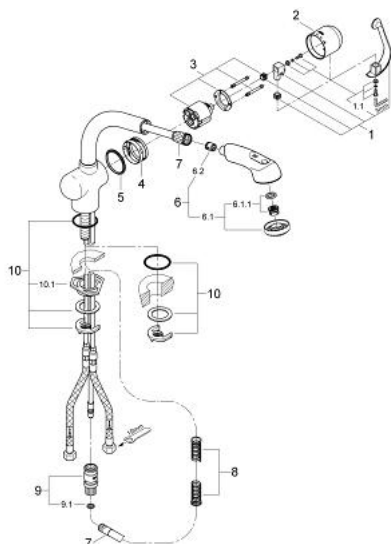
33 707 SD0 ZEDRA MISCELATORE MONOCOMANDO PER LAVELLO



DESCRIZIONE PRODOTTO

- Colour: acciaio inox
- installazione monoforo
- cartuccia a dischi ceramici da 46 mm con tecnologia GROHE SilkMove
- finitura GROHE Long-Life
- dotato di serie di limitatore di portata regolabile
- bocca girevole
- con doccetta estraibile incorporata a due getti
- ritorno automatico del mousseur
- con valvola di ritegno incorporata
- deviatore: getto mousseur/getto doccia
- ritorno automatico al mousseur
- con sistema anticalcare SpeedClean
- con raccordi flessibili
- rapido sistema di installazione
- con valvola di ritegno incorporata
- disponibile limitatore di temperatura (da attivare) come accessorio 46 308

33 707 SD0 ZEDRA MISCELATORE MONOCOMANDO PER LAVELLO



PARTIDIRICAMBIO , gennaio 2004 – now

- 1: Leva (Ordine n. 46309SD0)
- 1.1: Set di fissaggio (Ordine n. 46310000)
- 2: Cappuccio di copertura (Ordine n. 46311SD0)
- 3: Cartuccia (Ordine n. 46048000)
- 4: Anello guida (Ordine n. 0538000M)
- 5: Anello scorrevole (Ordine n. 04954V0M)
- 6: Doccetta estraibile (Ordine n. 46312SD0)
- 6.1: Mousseur (Ordine n. 13952000)
- 6.2: Valvola di non ritorno (Ordine n. 08565000)
- 6.3: Filtro (Ordine n. 0676800M)
- 7: Flessibile metallico (Ordine n. 46092000)
- 8: Molla di compressione (Ordine n. 07240000)
- 9: Raccordo a scatto (Ordine n. 46338000)
- 9.1: O-Ring $\varnothing 10 \times 2.2$ mm (Ordine n. 0057500M)
- 10: Gruppo di serraggio astina (Ordine n. 46345000)
- 10.1: Piastrina stabilizzatrice (Ordine n. 05334000)