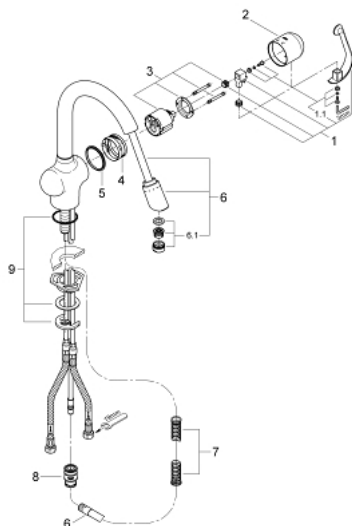


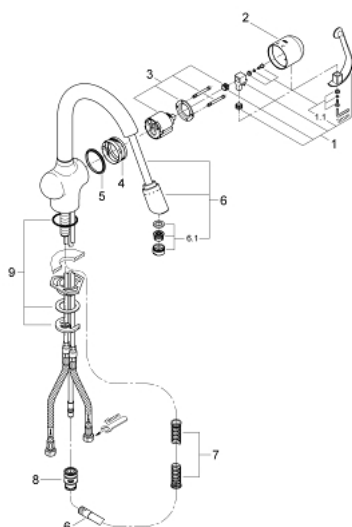
33 708 000 ZEDRA MITIGEUR MONOCOMMANDE ÉVIER



ERSATZTEILE , juin 2010 – now

- 1: Levier (Numéro de commande 46309000)
- 1.1: Rallonge de fixation (Numéro de commande 46310000)
- 2: Plaque de recouvrement (Numéro de commande 46311000)
- 3: Cartouche (Numéro de commande 46048000)
- 4: anneau de guidage (Numéro de commande 0538000M)
- 5: anneau de glissement (Numéro de commande 04954V0M)
- 6: Bec extractible (Numéro de commande 46246000)
- 6.1: Mousseur (Numéro de commande 13952000)
- 7: Ressort de rappel (Numéro de commande 07240000)
- 8: Raccord instantané (Numéro de commande 46315000)
- 9: Fixation M26x1,5 (Numéro de commande 46345000)

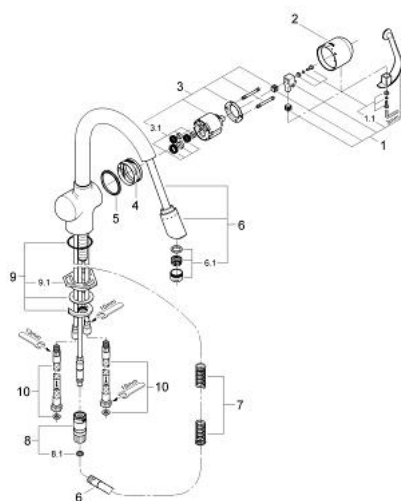
33 708 000 ZEDRA MITIGEUR MONOCOMMANDE ÉVIER



ERSATZTEILE , janvier 2002 – juin 2010

- 1: Levier (Numéro de commande 46309000)
- 1.1: Rallonge de fixation (Numéro de commande 46310000)
- 2: Plaque de recouvrement (Numéro de commande 46311000)
- 3: Cartouche (Numéro de commande 46048000)
- 4: anneau de guidage (Numéro de commande 0538000M)
- 5: anneau de glissement (Numéro de commande 04954V0M)
- 6: Bec extractible (Numéro de commande 46199000)
- 6.1: Mousseur (Numéro de commande 13961000)
- 7: Ressort de rappel (Numéro de commande 07240000)
- 8: Raccord instantané (Numéro de commande 46338000)
- 9: Fixation M26x1,5 (Numéro de commande 46345000)

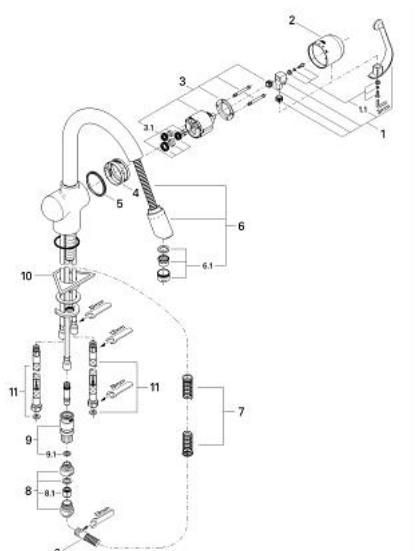
33 708 000 ZEDRA MITIGEUR MONOCOMMANDE ÉVIER



ERSATZTEILE , janvier 1999 – janvier 2002

- 1: Levier (Numéro de commande 46309000)
- 1.1: Rallonge de fixation (Numéro de commande 46310000)
- 2: Plaque de recouvrement (Numéro de commande 46311000)
- 3: Cartouche (Numéro de commande 46048000)
- 3.1: jeu de joints (Numéro de commande 46209000)
- 4: anneau de guidage (Numéro de commande 0538000M)
- 5: anneau de glissement (Numéro de commande 04954V0M)
- 6: Bec extractible (Numéro de commande 46246000)
- 6.1: Mousseur (Numéro de commande 13952000)
- 7: Ressort de rappel (Numéro de commande 07240000)
- 8: Raccord instantané (Numéro de commande 46315000)
- 8.1: joint torique Ø10xØ2,2 (Numéro de commande 0057500M)
- 9: Fixation M26x1,5 (Numéro de commande 46345000)
- 9.1: plaque de stabilisation (Numéro de commande 05334000)

33 708 000 ZEDRA MITIGEUR MONOCOMMANDE ÉVIER



ERSATZTEILE , janvier 1995 – janvier 1999

- 1: Levier (Numéro de commande 46309000)
- 1.1: Rallonge de fixation (Numéro de commande 46310000)
- 2: Plaque de recouvrement (Numéro de commande 46311000)
- 3: Cartouche (Numéro de commande 46048000)
- 3.1: jeu de joints (Numéro de commande 46209000)
- 4: anneau de guidage (Numéro de commande 0538000M)
- 5: anneau de glissement (Numéro de commande 04954V0M)
- 6: Bec extractible (Numéro de commande 46246000)
- 6.1: Mousseur (Numéro de commande 13952000)
- 7: Ressort de rappel (Numéro de commande 07240000)
- 8: clapet anti-retour à membrane (Numéro de commande 08675000)
- 8.1: clapet anti-retour à membrane (Numéro de commande 08565000)
- 9: Raccord instantané (Numéro de commande 46315000)
- 9.1: joint torique Ø10xØ2,2 (Numéro de commande 0057500M)
- 10: plaque de stabilisation (Numéro de commande 05334000)