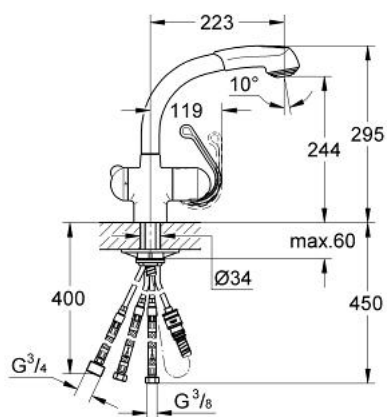


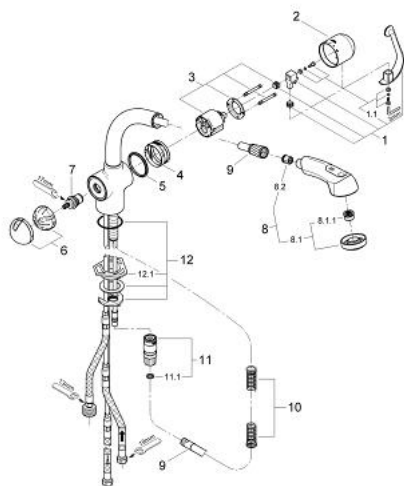
## 33 727 L00 ZEDRA MISCELATORE MONOCOMANDO PER LAVELLO



### DESCRIZIONE PRODOTTO

- Colour: bianco
- completo di rubinetto per lavastoviglie
- installazione monoforo
- cartuccia a dischi ceramici da 46 mm con tecnologia GROHE SilkMove
- finitura GROHE Long-Life
- dotato di serie di limitatore di portata regolabile
- bocca girevole
- con doccetta estraibile incorporata a due getti
- ritorno agevolato
- con valvola di ritegno incorporata
- deviatore: getto mousseur/getto doccia
- ritorno automatico al mousseur
- con sistema anticalcare SpeedClean
- con raccordi flessibili
- rapido sistema di installazione
- con valvola di ritegno incorporata

## 33 727 L00 ZEDRA MISCELATORE MONOCOMANDO PER LAVELLO



### **PARTIDIRICAMBIO** , gennaio 2001 – now

- 1: Leva (Ordine n. 46309L00)
- 1.1: Set di fissaggio (Ordine n. 46310000)
- 2: Cappuccio di copertura (Ordine n. 46311L00)
- 3: Cartuccia (Ordine n. 46048000)
- 4: Anello guida (Ordine n. 0538000M)
- 5: Anello scorrevole (Ordine n. 04954L0M)
- 6: Manopola per valvola di intercettazione (Ordine n. 46317L00)
- 7: Vitone ceramico (Ordine n. 46318000)
- 8: Doccetta estraibile (Ordine n. 46312LC0)
- 8.1: Piastra frontale getto (Ordine n. 46313SA0)
- 8.1.1: Filtro (Ordine n. 46314000)
- 8.2: Valvola di non ritorno (Ordine n. 08565000)
- 9: Flessibile metallico (Ordine n. 46092000)
- 10: Molla di compressione (Ordine n. 07240000)
- 11: Raccordo a scatto (Ordine n. 46338000)
- 11.1: O-Ring  $\varnothing 10 \times 2.2$  mm (Ordine n. 0057500M)
- 12: Gruppo di serraggio astina (Ordine n. 46345000)
- 12.1: Piastrina stabilizzatrice (Ordine n. 05334000)
- 13: Flessibile di collegamento (Ordine n. 46322000)
- 14: TUBO FLEX A PRESSIONE (Ordine n. 46319000)