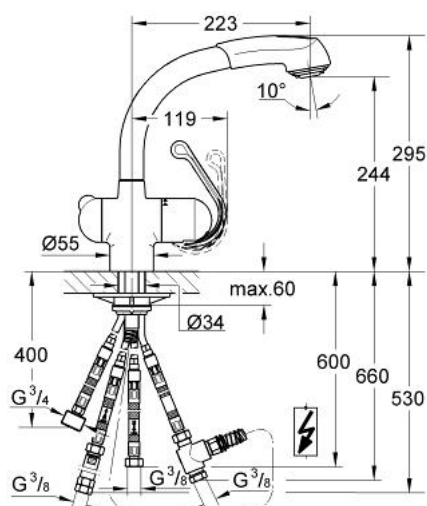


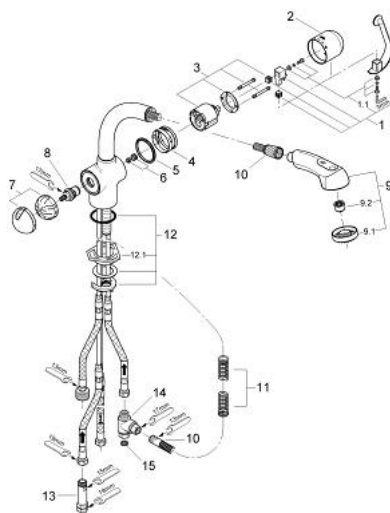
33 729 000 ZEDRA MITIGEUR MONOCOMMANDE ÉVIER



PRODUKTBESCHREIBUNG

- Colour: chromé
- Pour chauffe-eau ouvert
- Robinet d'arrêt intégré
- Monotrou sur plage
- Cartouche en céramique
- GROHE Long-Life finition durable
- Bec tube pivotant
- Douchette extractible
- Avec ressort de rappel
- Clapet anti-retour intégré
- inverseur: brise-jet/jet de pluie
- inversion automatique sur brise-jet
- Procédé anti-calcaire SpeedClean
- Flexibles de raccordement souples
- Système de montage rapide
- Protégés contre les retours d'eau

33 729 000 ZEDRA MITIGEUR MONOCOMMANDE ÉVIER



ERSATZTEILE , janvier 2002 – now

- 1: Levier (Numéro de commande 46309000)
- 1.1: Rallonge de fixation (Numéro de commande 46310000)
- 2: Plaque de recouvrement (Numéro de commande 46311000)
- 3: Cartouche (Numéro de commande 46409000)
- 4: anneau de guidage (Numéro de commande 0538000M)
- 5: anneau de glissement (Numéro de commande 04954V0M)
- 6: Mousseur (Numéro de commande 46324000)
- 7: Poignée d'arrêt (Numéro de commande 46317000)
- 8: Cartouche à disques en céramique (Numéro de commande 46318000)
- 9: Douchette extractible (Numéro de commande 46320IE0)
- 9.1: Brise-jet (Numéro de commande 45351000)
- 10: Flexible métallique (Numéro de commande 45352000)
- 11: Ressort de rappel (Numéro de commande 07237000)
- 12: Fixation M26x1,5 (Numéro de commande 46345000)
- 12.1: plaque de stabilisation (Numéro de commande 05334000)
- 13: clapet anti-retour à membrane (Numéro de commande 14158000)
- 14: connexion (Numéro de commande 07202000)
- 15: Joint (Numéro de commande 0199700M)