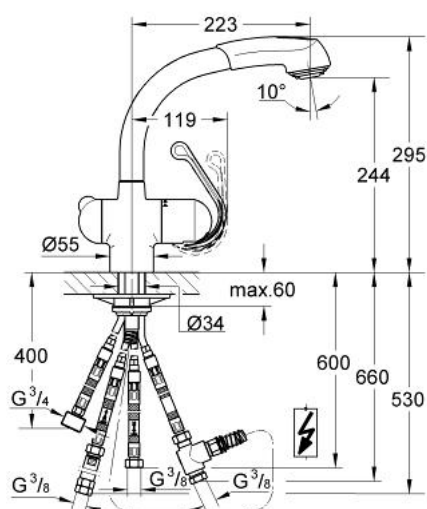


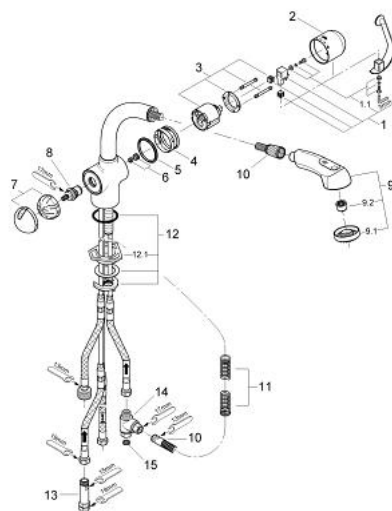
33 729 000 ZEDRA MISCELATORE MONOCOMANDO PER LAVELLO



DESCRIZIONE PRODOTTO

- Colour: cromo
- per scaldabagni ad accumulo
- completo di rubinetto per lavastoviglie
- installazione monoforo
- cartuccia a dischi ceramici
- finitura GROHE Long-Life
- bocca girevole
- con doccetta estraibile incorporata a due getti
- ritorno agevolato
- con valvola di ritegno incorporata
- deviatore: rompigitto/doccia 3 getti
- ritorno automatico a rompigitto
- con sistema anticalcare SpeedClean
- con raccordi flessibili
- rapido sistema di installazione
- con valvola di ritegno incorporata

33 729 000 ZEDRA MISCELATORE MONOCOMANDO PER LAVELLO



PARTI DI RICAMBIO, gennaio 2002 – now

- 1: Leva (Ordine n. 46309000)
- 1.1: Set di fissaggio (Ordine n. 46310000)
- 2: Cappuccio di copertura (Ordine n. 46311000)
- 3: Cartuccia (Ordine n. 46409000)
- 4: Anello guida (Ordine n. 0538000M)
- 5: Anello scorrevole (Ordine n. 04954V0M)
- 6: Limitatore di portata (Ordine n. 46324000)
- 7: Manopola per valvola di intercettazione (Ordine n. 46317000)
- 8: Vitone ceramico (Ordine n. 46318000)
- 9: Doccetta estraibile (Ordine n. 46320IE0)
- 9.1: Regolatore di getto (Ordine n. 45351000)
- 10: Flessibile metallico (Ordine n. 45352000)
- 11: Molla di compressione (Ordine n. 07237000)
- 12: Gruppo di serraggio astina (Ordine n. 46345000)
- 12.1: Piastrina stabilizzatrice (Ordine n. 05334000)
- 13: Valvola di non ritorno (Ordine n. 14158000)
- 14: Elemento distribuzione (Ordine n. 07202000)
- 15: Guarnizione (Ordine n. 0199700M)