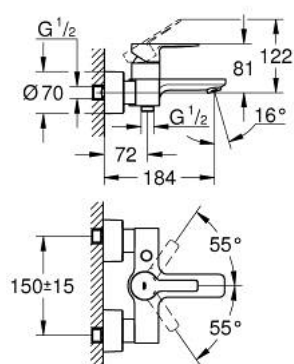
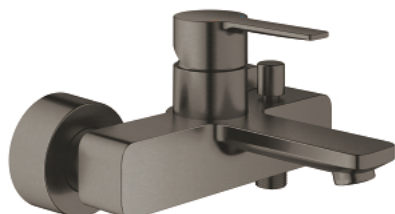
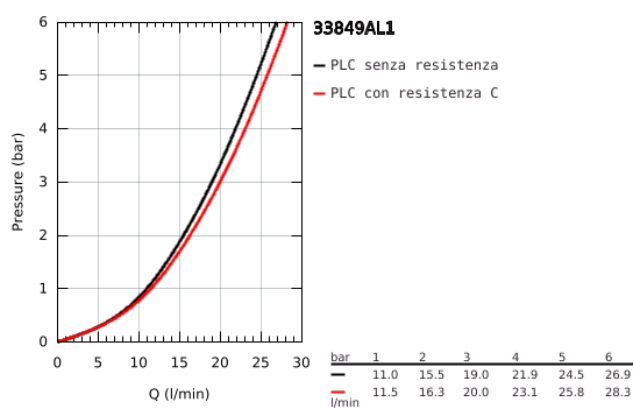


33 849 AL1 LINEARE MISCELATORE MONOCOMANDO PER VASCA-DOCCIA

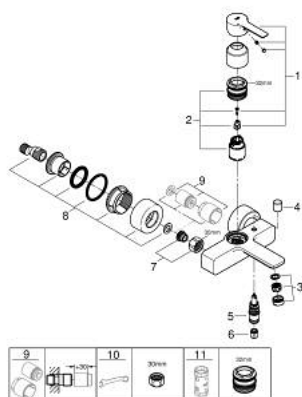


DESCRIZIONE PRODOTTO

- Colour: grafite spazzolato
- installazione a parete
- leva in metallo
- cartuccia a dischi ceramici da 35 mm con tecnologia GROHE SilkMove
- dotato di serie di limitatore di temperatura
- finitura GROHE Long-Life
- deviatore automatico
- mousseur
- attacco del flessibile da 1/2"
- con valvola di ritegno incorporata
- raccordi ad S
- con valvola di ritegno incorporata
- pressione minima 1 bar



33 849 AL1 LINEARE MISCELATORE MONOCOMANDO PER VASCA-DOCCIA



PARTIDIRICAMBIO , marzo 2019 – now

- 1: Leva (Ordine n. 46987AL0)
- 2: Cartuccia (Ordine n. 46374000)
- 3: Mousseur (Ordine n. 13952AL0)
- 4: Manopola deviatore (Ordine n. 64309AL0)
- 5: Deviatore (Ordine n. 46947AL0)
- 6: Valvola di non ritorno (Ordine n. 08565000)
- 7: Raccordo filettato 1/2" (Ordine n. 45044000)
- 8: Raccordo a S (Ordine n. 12693AL0)
- 9: Set prolunga 30 mm (Ordine n. 46238000)*
- 10: Chiave speciale (Ordine n. 19377000)*
- 11: Chiave a bussola (Ordine n. 19332000)*

* Accessori speciali