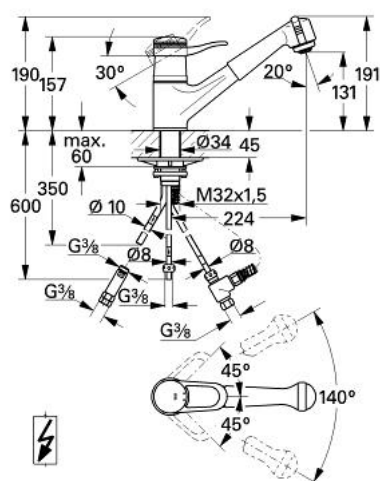


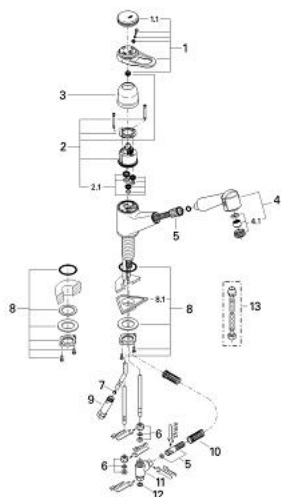
33 879 000 EUROPLUS C MISCELATORE MONOCOMANDO PER LAVELLO



DESCRIZIONE PRODOTTO

- Colour: cromo
- per scaldabagni ad accumulo
- installazione monoforo
- cartuccia a dischi ceramici da 46 mm con tecnologia GROHE SilkMove
- bocca girevole con limitatore di portata
- doccetta estraibile grigia incorporata
- ritorno automatico del mousseur
- con valvola di ritegno incorporata
- deviatore automatico
- rompigetto/getto doccia
- rapido sistema di installazione
- con valvola di ritegno incorporata
- finitura GROHE Long-Life

33 879 000 EUROPLUS C MISCELATORE MONOCOMANDO PER LAVELLO



PARTIDIRICAMBIO , gennaio 1993 – now

- 1: Leva (Ordine n. 46129IX0)
- 1.1: Cappuccio di copertura (Ordine n. 46130000)
- 2: Cartuccia (Ordine n. 46409000)
- 2.1: Kit guarnizioni (Ordine n. 46209000)
- 3: Cappuccio (Ordine n. 01734000)
- 4: Doccetta estraibile (Ordine n. 45350IX0)
- 4.1: Regolatore di getto (Ordine n. 45351000)
- 5: Flessibile metallico (Ordine n. 45352000)
- 6: Dado di serraggio, 3/8 x Ø 8,5 (Ordine n. 1293800M)
- 7: Limitatore di portata (Ordine n. 45303000)
- 8: Gruppo di serraggio astina (Ordine n. 46078000)
- 8.1: Piastrina stabilizzatrice (Ordine n. 05334000)
- 9: Valvola di non ritorno (Ordine n. 14158000)
- 10: Molla di compressione (Ordine n. 07237000)
- 11: Elemento distribuzione (Ordine n. 07202000)
- 12: Flessibile di collegamento 300 mm (Ordine n. 45120000)*
- * Accessori speciali