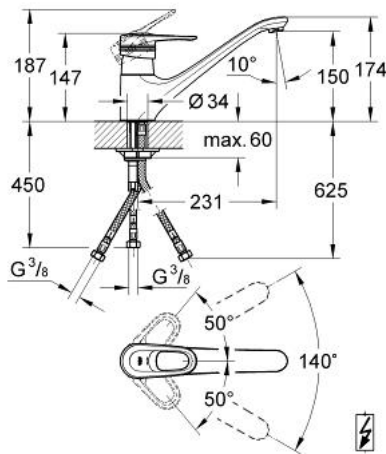


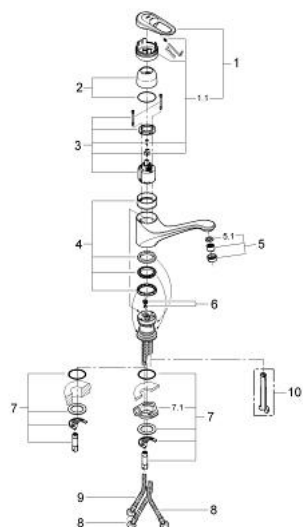
33 931 000 **EUROPLUS EINHAND-SPÜLTISCHBATTERIE, 1/2"**



PRODUKTBESCHREIBUNG

- Colour: chrom
- Niederdruck für offene Warmwasserbereiter
- Einlochmontage
- Keramikkartusche
- GROHE Long-Life Oberfläche
- integrierter Durchflusskonstanthalter
- schwenkbarer Gussauslauf mit Anschlagbegrenzung
- Auslauf mit Strahlregler
- flexible Anschlussschläuche
- Schnell-Montage-System

33 931 000 EUROPLUS EINHAND-SPÜLTISCHBATTERIE, 1/2"



ERSATZTEILE, Januar 1997 – now

- 1: Hebel (Bestell-Nr. 46415IP0)
- 1.1: Griffbefestigung (Bestell-Nr. 46416IP0)
- 2: Kappe (Bestell-Nr. 46427000)
- 3: Kartusche (Bestell-Nr. 46409000)
- 4: Dichtungsset (Bestell-Nr. 46429K00)
- 5: Strahlregler (Bestell-Nr. 46162000)
- 5.1: Dichtung Ø21,3 x Ø14,5 x 2,7 (Bestell-Nr. 0263700M)
- 6: Durchflussbegrenzer (Bestell-Nr. 46324000)
- 7: Gegenverschraubung (Bestell-Nr. 46249000)
- 8: Druckschlauch (Bestell-Nr. 0675200M)
- 9: Anschlußschlauch, 470 (Bestell-Nr. 45484000)
- 10: Demontageschlüssel (Bestell-Nr. 19132000)*

* Sonderzubehör