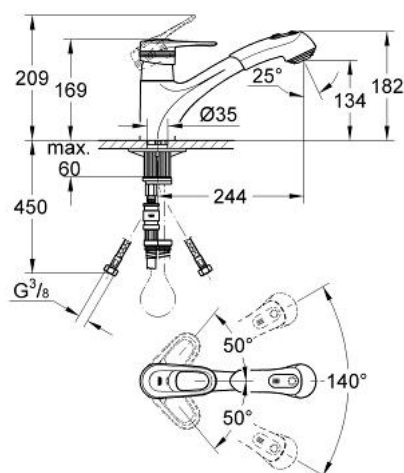


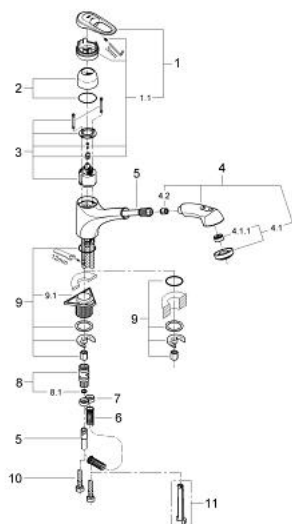
33 933 UL0 EUROPLUS C MISCELATORE MONOCOMANDO PER LAVELLO



DESCRIZIONE PRODOTTO

- installazione monoforo
- cartuccia a dischi ceramici da 46 mm con tecnologia GROHE SilkMove
- finitura GROHE Long-Life
- dotato di serie di limitatore di portata regolabile
- bocca girevole con limitatore di portata
- doccetta estraibile con molla di ritorno
- con valvola di ritegno incorporata
- deviatore automatico
- mousseur/manopola doccia
- con raccordi flessibili
- rapido sistema di installazione
- con valvola di ritegno incorporata
- disponibile limitatore di temperatura (da attivare) come accessorio 46 308

33 933 UL0 EUROPLUS C MISCELATORE MONOCOMANDO PER LAVELLO



PARTIDIRICAMBIO , gennaio 2001 – now

- 1: Leva (Ordine n. 46415UL0)
 - 1.1: Kit ricambio per fissaggio (Ordine n. 46416UL0)
 - 2: Cappuccio (Ordine n. 46427UL0)
 - 3: Cartuccia (Ordine n. 46048000)
 - 4: Doccetta estraibile (Ordine n. 46312UL0)
 - 4.1: Piastra frontale getto (Ordine n. 46313K00)
 - 4.1.1: Filtro (Ordine n. 46314000)
 - 4.2: Valvola di non ritorno (Ordine n. 08565000)
 - 5: Flessibile metallico (Ordine n. 46092000)
 - 6: Molla di compressione (Ordine n. 07240000)
 - 7: Arresto (Ordine n. 04174000)
 - 8: Raccordo a scatto (Ordine n. 46338000)
 - 8.1: O-Ring $\varnothing 10 \times 2.2$ mm (Ordine n. 0057500M)
 - 9: Gruppo di serraggio astina (Ordine n. 46346000)
 - 9.1: Arresto (Ordine n. 04174000)
 - 10: Tubo (Ordine n. 45830000)
 - 11: Chiave per manopole (Ordine n. 19132000)*
- * Accessori speciali