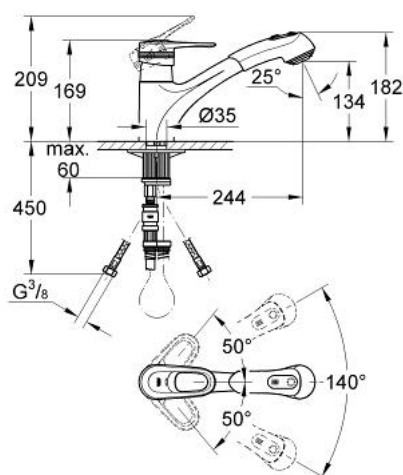


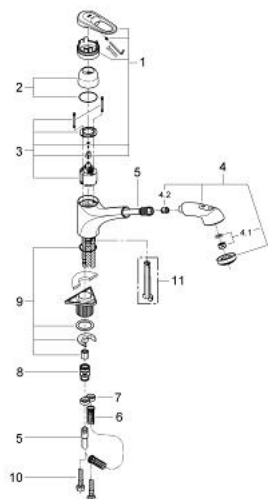
33 933 UU0 EUROPLUS C MISCELATORE MONOCOMANDO PER LAVELLO



DESCRIZIONE PRODOTTO

- Colour: grani-creme
- installazione monoforo
- cartuccia a dischi ceramici da 46 mm con tecnologia GROHE SilkMove
- finitura GROHE Long-Life
- dotato di serie di limitatore di portata regolabile
- bocca girevole con limitatore di portata
- doccetta estraibile con molla di ritorno
- con valvola di ritegno incorporata
- deviatore automatico
- mousseur/manopola doccia
- con raccordi flessibili
- rapido sistema di installazione
- con valvola di ritegno incorporata
- disponibile limitatore di temperatura (da attivare) come accessorio 46 308

33 933 UU0 EUROPLUS C MISCELATORE MONOCOMANDO PER LAVELLO



PARTIDIRICAMBIO , gennaio 2001 – now

- 1: Leva (Ordine n. 46415UU0)
- 1.1: Kit ricambio per fissaggio (Ordine n. 46416UU0)
- 2: Cappuccio (Ordine n. 46427UU0)
- 3: Cartuccia (Ordine n. 46048000)
- 4: Doccetta estraibile (Ordine n. 46312UU0)
- 4.1: Piastra frontale getto (Ordine n. 46313SA0)
- 4.1.1: Filtro (Ordine n. 46314000)
- 4.2: Valvola di non ritorno (Ordine n. 08565000)
- 5: Flessibile metallico (Ordine n. 46092000)
- 6: Molla di compressione (Ordine n. 07240000)
- 7: Arresto (Ordine n. 04174000)
- 8: Raccordo a scatto (Ordine n. 46338000)
- 8.1: O-Ring ø10x2.2 mm (Ordine n. 0057500M)
- 9: Gruppo di serraggio astina (Ordine n. 46346000)
- 9.1: Arresto (Ordine n. 04174000)
- 10: Tubo (Ordine n. 45830000)
- 11: Chiave per manopole (Ordine n. 19132000)*
- * Accessori speciali