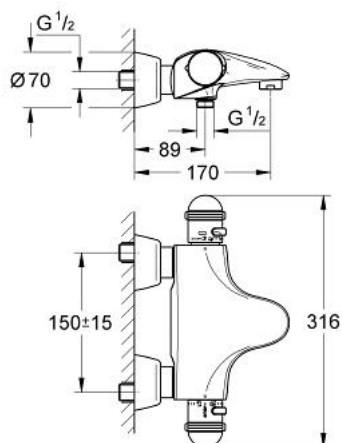


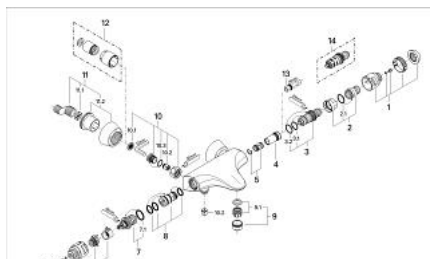
34 001 L00 **EUROPLUS MITIGEUR THERMOSTATIQUE BAIN / DOUCHE 1/2"**



PRODUKTBESCHREIBUNG

- Colour: blanc
- Avec Aquadimmer à fonctions multiples
- Bec coulé
- Montage mural apparent
- Élément thermostatique à cire
- Réglage du débit
- Inverseur pour 2 sorties
- Poignée Aquadimmer avec butée
- Disques en céramique
- Mousseur
- clapets anti-retour intégrés dans le boîtier
- GROHE SafeStop butée à 38°C
- Départ de douche 1/2" par le dessous
- Filtres intégrés
- Raccords S à rosaces
- Sans garniture de douche
- Protégés contre les retours d'eau
- GROHE Long-Life finition durable

34 001 L00 EUROPLUS MITIGEUR THERMOSTATIQUE BAIN / DOUCHE 1/2"



ERSATZTEILE , janvier 1999 – now

- 1: Poignée graduée (Numéro de commande 47544L00)
 - 2: Bague de butée (Numéro de commande 47167000)
 - 2.1: Joint torique Ø24 x Ø2 (Numéro de commande 0119600M)
 - 3: Élément thermostatique 1/2" (Numéro de commande 47450000)
 - 3.1: Joint torique Ø21 x Ø2 (Numéro de commande 0599900M)
 - 3.2: Joint torique Ø24 x Ø2 (Numéro de commande 0119600M)
 - 4: Siège (Numéro de commande 47399000)
 - 5: Amortisseur acoustique (Numéro de commande 47398000)
 - 6: Poignée d'arrêt (Numéro de commande 47545L00)
 - 7: Aquadimmer (Numéro de commande 47364000)
 - 7.1: Joint torique (Numéro de commande 0305600M)
 - 8: conduite d'eau (Numéro de commande 47376000)
 - 9: Mousseur (Numéro de commande 13927L00)
 - 9.1: Garniture mousseur M28x1 IC (Numéro de commande 45029000)
 - 10: clapet anti-retour à membrane (Numéro de commande 47189L00)
 - 10.1: filtre à d'impuretés (Numéro de commande 0726400M)
 - 10.2: clapet anti-retour à membrane (Numéro de commande 08565000)
 - 10.3: joint torique Ø17 x Ø2 (Numéro de commande 0305500M)
 - 11: Raccord S mural (Numéro de commande 12058L00)
 - 11.1: Joint (Numéro de commande 0138600M)
 - 11.2: Rosace couvrante (Numéro de commande 45545L00)
 - 12: Rallonge 1/2" 30 mm (Numéro de commande 46238000)*
 - 13: Clé (Numéro de commande 19070000)*
 - 14: Élément thermostatique 1/2", modèle inversé pour eau chaude à droite (Numéro de commande 47282000)*
- * Accessoires spéciaux