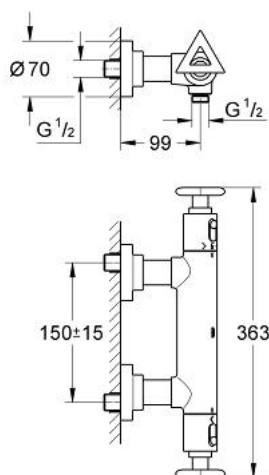


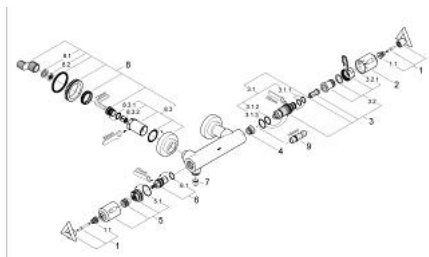
## 34 012 000 ATRIO MITIGEUR THERMOSTATIQUE DOUCHE 1/2"



### PRODUKTBESCHREIBUNG

- Colour: chromé
- Montage mural apparent
- Élément thermostatique à cire
- Robinet d'arrêt intégré
- Tête Carbodur à disques céramique 1/2" 180°
- Poignée de débit avec touche éco et butée éco réglable séparément
- GROHE SafeStop butée à 38°C
- 1 départ 1/2"
- Clapets anti-retour intégrés
- Filtres intégrés
- Raccords S à rosaces
- Protégés contre les retours d'eau
- avec poignée Delta
- Sans garniture de douche
- GROHE Long-Life finition durable

## 34 012 000 ATRIO MITIGEUR THERMOSTATIQUE DOUCHE 1/2"



### ERSATZTEILE , janvier 2001 – now

- 1: Tête Delta (Numéro de commande 47325000)
- 1.1: insert à clipser (Numéro de commande 08943000)
- 2: Poignée graduée (Numéro de commande 06676000)
- 3: Élément thermostatique 1/2" (Numéro de commande 47217000)
- 3.1: Bague de butée (Numéro de commande 47300000)
- 3.1.1: Fixation d'agrafe (Numéro de commande 0574400M)
- 3.2: Joint torique Ø21 x Ø2 (Numéro de commande 0599900M)
- 3.3: Joint torique Ø24 x Ø2 (Numéro de commande 0119600M)
- 4: Siège (Numéro de commande 01460000)
- 5: Poignée d'arrêt (Numéro de commande 47311000)
- 5.1: Joint torique Ø31 x Ø2 (Numéro de commande 0354000M)
- 6: Tête à disques en céramique 1/2" (Numéro de commande 45346000)
- 6.1: joint torique Ø18,2 x Ø1,7 (Numéro de commande 0392400M)
- 7: clapet anti-retour à membrane (Numéro de commande 08565000)
- 8: Ecrou prisonnier (Numéro de commande 47323000)
- 8.1: filtre à d'impuretés (Numéro de commande 0726400M)
- 8.2: joint torique Ø17 x Ø2 (Numéro de commande 0305500M)
- 8.3: clapet anti-retour à membrane (Numéro de commande 08565000)
- 9: Clé (Numéro de commande 19070000)\*
- 10: Élément thermostatique 1/2" (Numéro de commande 47657000)\*

\* Accessoires spéciaux