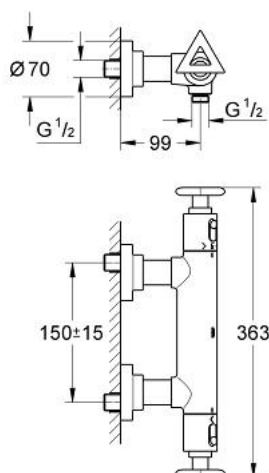


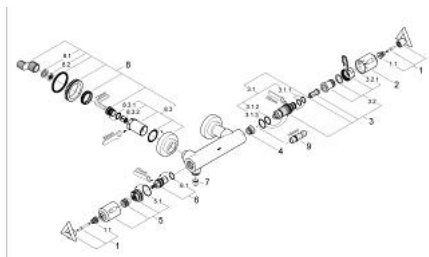
34 012 000 **ATRIO MISCELATORE TERMOSTATICO PER DOCCIA**



DESCRIZIONE PRODOTTO

- Colour: cromo
- installazione a parete
- elemento termostatico a cera
- valvola di chiusura dell'acqua integrata
- vitone a dischi ceramici 1/2", 180°
- manopola con limitatore di portata GROHE EcoButton per risparmio d'acqua fino al 50%
- GROHE SafeStop manopola graduata per impostare la temperatura con blocco di sicurezza a 38°
- attacco del flessibile da 1/2"
- valvole di ritegno
- filtri
- raccordi ad S
- con valvola di ritegno incorporata
- con maniglia Delta
- senza dotazione doccia
- finitura GROHE Long-Life

34 012 000 ATRIO MISCELATORE TERMOSTATICO PER DOCCIA



PARTIDIRICAMBIO , gennaio 2001 – now

- 1: manopola (Ordine n. 47325000)
- 1.1: Inserto a scatto (Ordine n. 08943000)
- 2: Manopola con scala temperatura (Ordine n. 06676000)
- 3: Termoelemento 1/2" (Ordine n. 47217000)
- 3.1: Ghiera di arresto + dado di regolazione (Ordine n. 47300000)
- 3.1.1: Fermo (Ordine n. 0574400M)
- 3.2: Guarnizione tonda Ø 21 x Ø 2 (Ordine n. 0599900M)
- 3.3: Guarnizione tonda Ø 24 x Ø 2 (Ordine n. 0119600M)
- 4: Sede termostatico (Ordine n. 01460000)
- 5: Manopola per valvola di intercettazione (Ordine n. 47311000)
- 5.1: o-ring (Ordine n. 0354000M)
- 6: Testina in ceramica da 1/2" (Ordine n. 45346000)
- 6.1: O-ring Ø 18,2 x Ø 1,7 (Ordine n. 0392400M)
- 7: Valvola di non ritorno (Ordine n. 08565000)
- 8: Attacco filettato (Ordine n. 47323000)
- 8.1: Filtro (Ordine n. 0726400M)
- 8.2: O-Ring Ø17 x Ø2 (Ordine n. 0305500M)
- 8.3: Valvola di non ritorno (Ordine n. 08565000)
- 9: Chiave a bussola (Ordine n. 19070000)*
- 10: Termoelemento per raccordi invertiti (Ordine n. 47657000)*

* Accessori speciali