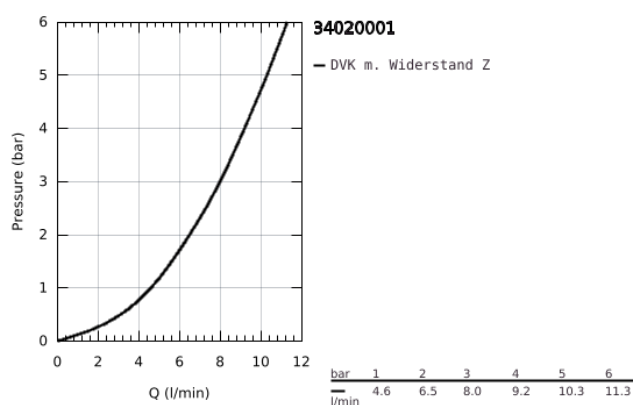


34 020 001 GROHTHERM SPECIAL THERMOSTAT-WASCHTISCHBATTERIE, 1/2"

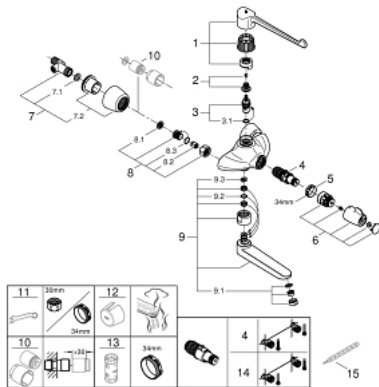


PRODUKTBESCHREIBUNG

- Colour: chrom
- für Armhebelbetätigung
- Wandmontage
- Metall-Armhebel 250 mm für ergonomische Ellbogenbedienung
- Schwenkbereich 100°
- Metall-Endanschlag
- Keramik-Oberteil 1/2"
- GROHE TurboStat Kompaktkartusche mit Dehnstoff-Thermoelement
- GROHE SafetyPlus ergonomischer Temperaturwählgriff aus Metall mit voreinstellbarem Sicherheitsendanschlag zwischen 35°C und 43°C
- aktivierbare thermische Desinfektion mit Zubehörgriff 47 994
- schwenkbarer Gussauslauf mit verstärkter Lagerung
- Schwenkbereich 90°
- absperrrbar
- Laminarstrahlregler 9 l/min
- eingebaute Rückflussverhinderer und Schmutzfangsiebe
- Ausladung 255 mm
- verdeckte S-Anschlüsse
- absperrrbar
- GROHE Long-Life Oberfläche



34 020 001 GROHTHERM SPECIAL THERMOSTAT-WASCHTISCHBATTERIE, 1/2"



ERSATZTEILE , August 2013 – now

- 1: Armhebel 250 (Bestell-Nr. 47410000)
- 2: Griffbefestigung (Bestell-Nr. 45186000)
- 2.1: O-Ring Ø18,2 x Ø1,7 (Bestell-Nr. 0392400M)
- 3: Keramik-Oberteil 1/2" (Bestell-Nr. 45346000)
- 3.1: O-Ring Ø18,2 x Ø1,7 (Bestell-Nr. 0392400M)
- 4: Thermostat-Kompaktkartusche 1/2" (Bestell-Nr. 47885000)
- 5: Befestigungsring (Bestell-Nr. 47743000)
- 6: Temperaturwählgriff (Bestell-Nr. 49072000)
- 7: S-Anschluss, absperrbar (Bestell-Nr. 12051000)
- 7.1: Dichtung (Bestell-Nr. 0138600M)
- 7.2: Rosette (Bestell-Nr. 45392000)
- 8: Rückflussverhinderer (Bestell-Nr. 47189000)
- 8.1: Schmutzfangsieb (Bestell-Nr. 0726400M)
- 8.2: Rückflussverhinderer (Bestell-Nr. 08565000)
- 8.3: O-Ring Ø17 x Ø2 (Bestell-Nr. 0305500M)
- 9: Gussauslauf (Bestell-Nr. 13138000)
- 9.1: Laminar-Strahlregler (Bestell-Nr. 13960000)
- 9.2: Abdeckring (Bestell-Nr. 0128500M)
- 9.3: Anschlagbegrenzer (Bestell-Nr. 0974000M)
- 10: Verlängerungsset, 30 mm (Bestell-Nr. 46238000)*
- 11: Spezialschlüssel (Bestell-Nr. 19377000)*
- 12: Temperatur-Entriegelungsgriff (Bestell-Nr. 47994000)*
- 13: Steckschlüssel (Bestell-Nr. 19332000)*
- 14: GROHE TurboStat Kartusche 1/2" (Bestell-Nr. 47175000)*
- 15: Justier-Thermometer (°C) (Bestell-Nr. 19001000)*

*Sonderzubehör