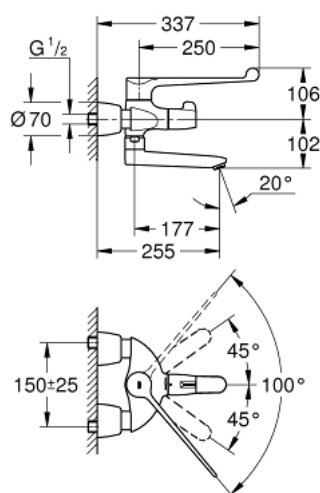
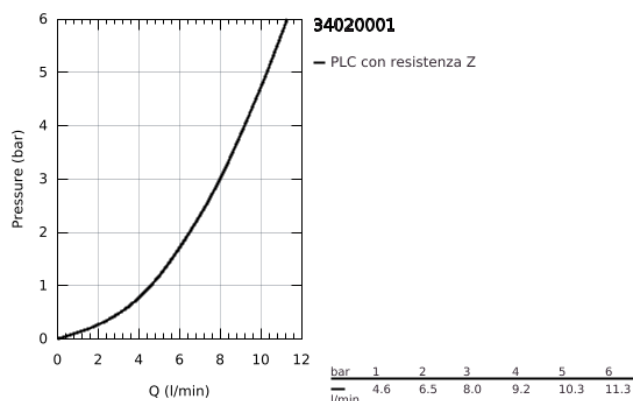


34 020 001 GROHTHERM SPECIAL MISCELATORE TERMOSTATICO PER CLINICA

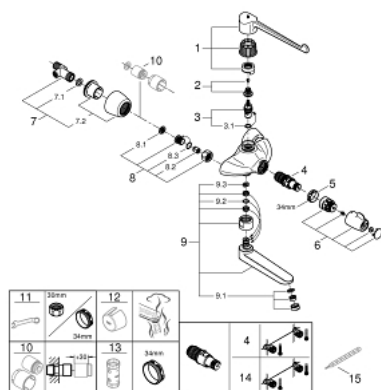


DESCRIZIONE PRODOTTO

- Colour: cromo
- per azionamento a leva curva
- installazione a parete
- leva curva in metallo 250 mm
- raggio di rotazione 100°
- fermo in metallo
- vitone a dischi ceramici 1/2"
- elemento termostatico GROHE TurboStat
- GROHE SafetyPlus manopola metallica con blocco di sicurezza della temperatura tra 35°C e 43°C
- possibilità di disinfezione termica utilizzando la manopola 47 994 000 (opzionale)
- cast spout with reinforced bearing
- angolo di rotazione 90°
- funzione Stop per interruzione getto del soffione
- rompigetto laminare 9 l/min
- valvole di ritegno e filtri
- sporgenza 255 mm
- raccordi ad S
- funzione Stop per interruzione getto del soffione
- finitura GROHE Long-Life



34 020 001 GROHTHERM SPECIAL MISCELATORE TERMOSTATICO PER CLINICA



PARTIDIRICAMBIO , agosto 2013 – now

- 1: Leva 250 mm (Ordine n. 47410000)
- 2: Kit ricambio per fissaggio (Ordine n. 45186000)
- 2.1: O-ring Ø 18,2 x Ø 1,7 (Ordine n. 0392400M)
- 3: Testina in ceramica da 1/2" (Ordine n. 45346000)
- 3.1: O-ring Ø 18,2 x Ø 1,7 (Ordine n. 0392400M)
- 4: Cartuccia termostatica compatta da 1/2" (Ordine n. 47885000)
- 5: Anello di fissaggio (Ordine n. 47743000)
- 6: Manopola controllo temperatura (Ordine n. 49072000)
- 7: Raccordo a S bloccabile (Ordine n. 12051000)
- 7.1: Guarnizione (Ordine n. 0138600M)
- 7.2: Rosetta (Ordine n. 45392000)
- 8: Valvola di non ritorno (Ordine n. 47189000)
- 8.1: Filtro (Ordine n. 0726400M)
- 8.2: Valvola di non ritorno (Ordine n. 08565000)
- 8.3: O-Ring Ø17 x Ø2 (Ordine n. 0305500M)
- 9: Bocca fusa girevole (Ordine n. 13138000)
- 9.1: Cassetta di sciacquo (Ordine n. 13960000)
- 9.2: Guarnizione tonda Ø 13,5 x Ø 2,75 (Ordine n. 0128500M)
- 9.3: Limitatore (Ordine n. 0974000M)
- 10: Set prolunga 30 mm (Ordine n. 46238000)*
- 11: Chiave speciale (Ordine n. 19377000)*
- 12: Grohtherm Special maniglia (Ordine n. 47994000)*
- 13: Chiave a bussola (Ordine n. 19332000)*
- 14: Cartuccia termostatica 1/2" GROHE TurboStat (Ordine n. 47175000)*
- 15: Termometro (°C) (Ordine n. 19001000)*

* Accessori speciali