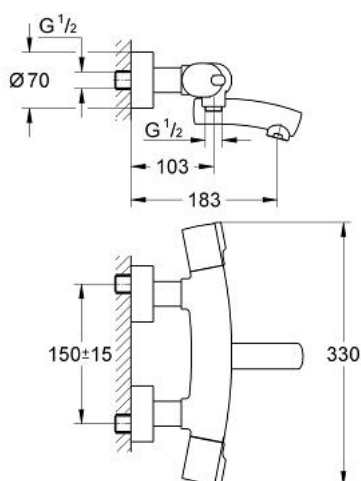


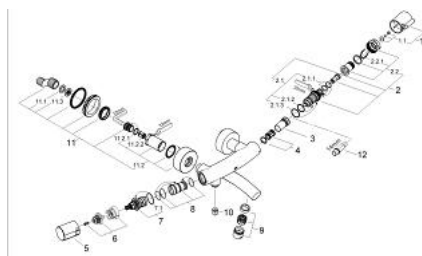
34 026 AV0 TENSU MITIGEUR THERMOSTATIQUE BAIN / DOUCHE 1/2"



PRODUKTBESCHREIBUNG

- Colour: silk metal
- Montage mural apparent
- Élément thermostatique à cire
- Élément à axe compensé
- Avec Aquadimmer à fonctions multiples
- Robinet d'arrêt et réglage du débit
- Inverseur bain/douche
- Disques en céramique
- GROHE SafeStop butée à 38°C
- 1 départ 1/2"
- Bec coulé
- Mousseur
- Clapets anti-retour intégrés
- Filtres intégrés
- Raccords S à rosaces
- Protégés contre les retours d'eau
- Sans garniture de douche
- GROHE Économie d'eau Consommation d'eau réduite, jet parfait
- GROHE Long-Life finition durable

34 026 AV0 TENSO MITIGEUR THERMOSTATIQUE BAIN / DOUCHE 1/2"



ERSATZTEILE , janvier 2001 – now

- 1: Poignée graduée (Numéro de commande 47239AV0)
- 1.1: Fixation de croisillon (Numéro de commande 47248000)
- 2: Élément thermostatique 1/2" (Numéro de commande 47217000)
- 2.1: Bague de butée (Numéro de commande 47300000)
- 2.1.1: Fixation d'agrafe (Numéro de commande 0574400M)
- 2.2: Joint torique Ø21 x Ø2 (Numéro de commande 0599900M)
- 2.3: Joint torique Ø24 x Ø2 (Numéro de commande 0119600M)
- 3: Siège (Numéro de commande 47399000)
- 4: Amortisseur acoustique (Numéro de commande 47398000)
- 5: Poignée d'arrêt (Numéro de commande 47309AV0)
- 6: Butée (Numéro de commande 47626000)
- 7: Aquadimmer (Numéro de commande 47364000)
- 7.1: Joint torique (Numéro de commande 0305600M)
- 8: conduite d'eau (Numéro de commande 47376000)
- 9: Mousseur (Numéro de commande 13906AV0)
- 10: clapet anti-retour à membrane (Numéro de commande 08565000)
- 11: Ecrou prisonnier (Numéro de commande 47627AV0)
- 11.1: Joint (Numéro de commande 0829700M)
- 11.2: Rosace (Numéro de commande 47628AV0)
- 11.2.1: joint torique Ø17 x Ø2 (Numéro de commande 0305500M)
- 11.2.2: clapet anti-retour à membrane (Numéro de commande 08565000)
- 11.3: filtre à d'impuretés (Numéro de commande 0726400M)
- 12: Clé (Numéro de commande 19070000)*

* Accessoires spéciaux