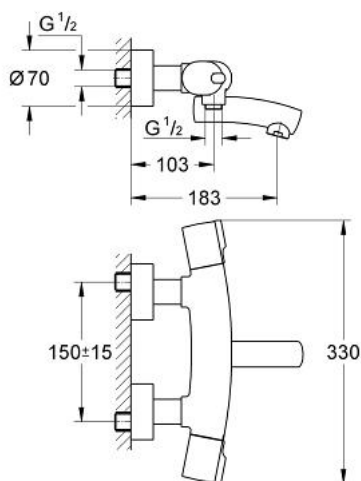


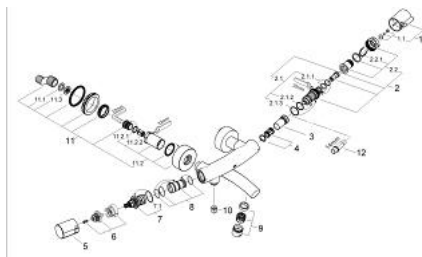
34 026 AV0 TENSO MISCELATORE TERMOSTATICO PER VASCA-DOCCIA



DESCRIZIONE PRODOTTO

- Colour: silk metal
- installazione a parete
- elemento termostatico a cera
- parte esterna
- dispositivo Aquadimmer con funzione di
- controllo della portata e chiusura
- deviatore vasca-doccia/doccia
- dischi ceramici Carbodur
- GROHE SafeStop manopola graduata per impostare la temperatura con blocco di sicurezza a 38°
- attacco del flessibile da 1/2"
- bocca
- mousseur
- valvole di ritegno
- filtri
- raccordi ad S
- con valvola di ritegno incorporata
- senza dotazione doccia
- con tecnologia GROHE Water Saving
- finitura GROHE Long-Life

34 026 AV0 TENSO MISCELATORE TERMOSTATICO PER VASCA-DOCCIA



PARTI/IRICAMBIO , gennaio 2001 – now

- 1: Manopola con scala temperatura (Ordine n. 47239AV0)
- 1.1: Kit ricambio per fissaggio (Ordine n. 47248000)
- 2: Termoelemento 1/2" (Ordine n. 47217000)
- 2.1: Ghiera di arresto + dado di regolazione (Ordine n. 47300000)
- 2.1.1: Fermo (Ordine n. 0574400M)
- 2.2: Guarnizione tonda Ø 21 x Ø 2 (Ordine n. 0599900M)
- 2.3: Guarnizione tonda Ø 24 x Ø 2 (Ordine n. 0119600M)
- 3: Sede termostatico (Ordine n. 47399000)
- 4: Silenziatore (Ordine n. 47398000)
- 5: Manopola per valvola di intercettazione (Ordine n. 47309AV0)
- 6: Arresto (Ordine n. 47626000)
- 7: Aquadimmer (Ordine n. 47364000)
- 7.1: Guarnizione tonda (Ordine n. 0305600M)
- 8: Erogatore (Ordine n. 47376000)
- 9: Mousseur (Ordine n. 13906AV0)
- 10: Valvola di non ritorno (Ordine n. 08565000)
- 11: Attacco filettato (Ordine n. 47627AV0)
- 11.1: Guarnizione (Ordine n. 0829700M)
- 11.2: Rosetta (Ordine n. 47628AV0)
- 11.2.1: O-Ring Ø17 x Ø2 (Ordine n. 0305500M)
- 11.2.2: Valvola di non ritorno (Ordine n. 08565000)
- 11.3: Filtro (Ordine n. 0726400M)
- 12: Chiave a bussola (Ordine n. 19070000)*

* Accessori speciali