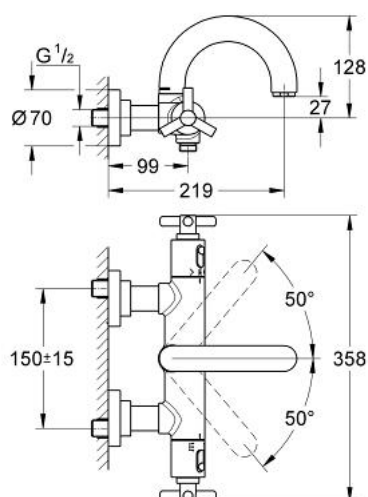


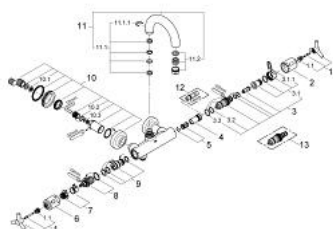
34 061 000 ATRIO MISCELATORE TERMOSTATICO PER VASCA-DOCCIA



DESCRIZIONE PRODOTTO

- Colour: cromo
- installazione a parete
- elemento termostatico a cera
- parte esterna
- dispositivo Aquadimmer con funzione di
- controllo della portata e chiusura
- deviatore vasca-doccia/doccia
- GROHE SafeStop manopola graduata per impostare la temperatura con blocco di sicurezza a 38°
- a dischi ceramici Carbodur
- valvole di ritegno e filtri
- bocca girevole con mousseur e limitatore di portata
- raccordi ad S
- con valvola di ritegno incorporata
- con maniglie mod. Ypsilon
- senza dotazione doccia
- con tecnologia GROHE Water Saving
- finitura GROHE Long-Life

34 061 000 ATRIO MISCELATORE TERMOSTATICO PER VASCA-DOCCIA



PARTIDIRICAMBIO , novembre 2007 – now

- 1: Manopola Atrio Ypsilon (Ordine n. 47289000)
- 1.1: Inserto a scatto (Ordine n. 08943000)
- 2: Manopola con scala temperatura (Ordine n. 06676000)
- 3: Termoelemento 1/2" (Ordine n. 47217000)
- 3.1: Ghiera di arresto + dado di regolazione (Ordine n. 47300000)
- 3.1.1: Fermo (Ordine n. 0574400M)
- 3.2: Guarnizione tonda Ø 21 x Ø 2 (Ordine n. 0599900M)
- 3.3: Guarnizione tonda Ø 24 x Ø 2 (Ordine n. 0119600M)
- 4: Sede termostatico (Ordine n. 01460000)
- 5: Silenziatore (Ordine n. 47398000)
- 6: Manopola per valvola di intercettazione (Ordine n. 06654000)
- 7: Arresto (Ordine n. 47669000)
- 8: Aquadimmer (Ordine n. 47364000)
- 9: Erogatore (Ordine n. 47376000)
- 10: Attacco filettato (Ordine n. 47323000)
- 10.1: Filtro (Ordine n. 0726400M)
- 10.2: O-Ring Ø17 x Ø2 (Ordine n. 0305500M)
- 10.3: Valvola di non ritorno (Ordine n. 08565000)
- 11: Bocca (Ordine n. 45601000)
- 11.1: Set raccorderia per bocca (Ordine n. 45474000)
- 11.1.1: Disco di sicurezza (Ordine n. 0585000M)
- 11.2: Mousseur (Ordine n. 13927000)
- 12: Chiave a bussola (Ordine n. 19070000)*
- 13: Termoelemento per raccordi invertiti (Ordine n. 47657000)*

* Accessori speciali