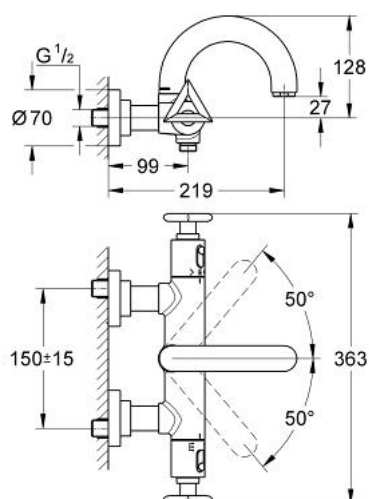


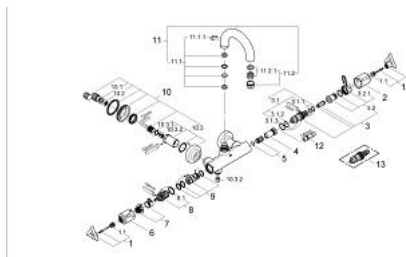
34 063 BE0 ATRIO MITIGEUR THERMOSTATIQUE BAIN / DOUCHE 1/2"



PRODUKTBESCHREIBUNG

- Colour: nickel
- Montage mural apparent
- Élément thermostatique à cire
- Avec Aquadimmer à fonctions multiples
- Robinet d'arrêt et réglage du débit
- Inverseur bain/douche
- Disques en céramique Carbodur
- GROHE SafeStop butée à 38°C
- Clapets anti-retour intégrés et filtres intégrés
- Bec mobile avec butée et mousseur
- Protégés contre les retours d'eau
- Raccords S à rosaces
- avec poignée Delta
- Sans garniture de douche
- GROHE Long-Life finition durable

34 063 BE0 ATRIO MITIGEUR THERMOSTATIQUE BAIN / DOUCHE 1/2"



ERSATZTEILE , janvier 2001 – now

- 1: Tête Delta (Numéro de commande 47325BE0)
- 1.1: insert à clipser (Numéro de commande 08943000)
- 2: Poignée graduée (Numéro de commande 06676BE0)
- 3: Élément thermostatique 1/2" (Numéro de commande 47217000)
- 3.1: Bague de butée (Numéro de commande 47300000)
- 3.1.1: Fixation d'agrafe (Numéro de commande 0574400M)
- 3.2: Joint torique Ø21 x Ø2 (Numéro de commande 0599900M)
- 3.3: Joint torique Ø24 x Ø2 (Numéro de commande 0119600M)
- 4: Siège (Numéro de commande 01460000)
- 5: Amortisseur acoustique (Numéro de commande 47398000)
- 6: Poignée d'arrêt (Numéro de commande 06654BE0)
- 7: Butée (Numéro de commande 47669000)
- 8: Aquadimmer (Numéro de commande 47364000)
- 8.1: Joint torique (Numéro de commande 0305600M)
- 9: conduite d'eau (Numéro de commande 47376000)
- 10: Ecrou prisonnier (Numéro de commande 47323BE0)
- 10.1: Joint (Numéro de commande 0829700M)
- 10.2: filtre à d'impuretés (Numéro de commande 0726400M)
- 10.3: Rosace (Numéro de commande 47638BE0)
- 10.3.1: joint torique Ø17 x Ø2 (Numéro de commande 0305500M)
- 10.3.2: clapet anti-retour à membrane (Numéro de commande 08565000)
- 11: Bec (Numéro de commande 45601BE0)
- 11.1: fixation de bec (Numéro de commande 45474000)
- 11.1.1: rondelle d'arrêt (Numéro de commande 0585000M)
- 11.2: Mousseur (Numéro de commande 13927BE0)
- 11.2.1: Garniture mousseur M28x1 IC (Numéro de commande 45029000)
- 12: Clé (Numéro de commande 19070000)*
- 13: Élément thermostatique 1/2" (Numéro de commande 47657000)*

* Accessoires spéciaux