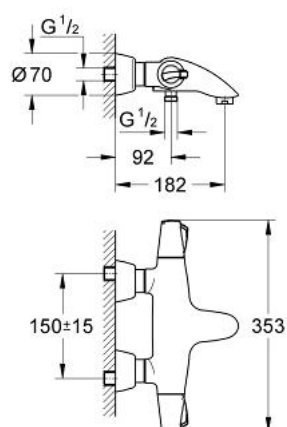


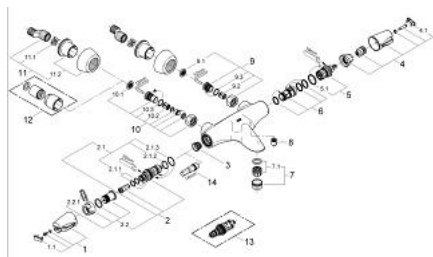
## 34 070 CA0 CHIARA MISCELATORE TERMOSTATICO PER VASCA-DOCCIA



### DESCRIZIONE PRODOTTO

- installazione a parete
- sistema antiscottatura di sicurezza GROHE CoolTouch
- elemento termostatico a cera
- con bocca
- dispositivo Aquadimmer con funzione di
- controllo della portata e chiusura
- deviatore vasca-doccia/doccia
- manopola Aquadimmer,
- dischi ceramici Carbodur
- GROHE SafeStop manopola graduata per impostare la temperatura con blocco di sicurezza a 38°
- attacco del flessibile da 1/2"
- valvole di ritegno
- mousseur
- filtri
- raccordi ad S
- con valvola di ritegno incorporata
- con tecnologia GROHE Water Saving
- finitura GROHE Long-Life

## 34 070 CA0 CHIARA MISCELATORE TERMOSTATICO PER VASCA-DOCCIA



### **PARTI DI RICAMBIO**, gennaio 2002 – now

- 1: Manopola con scala temperatura (Ordine n. 47692CA0)
- 1.1: Cappuccio di copertura (Ordine n. 11366DAM)
- 2: Termoelemento 1/2" (Ordine n. 47217000)
- 2.1: Ghiera di arresto + dado di regolazione (Ordine n. 47300000)
- 2.1.1: Fermo (Ordine n. 0574400M)
- 2.2: Guarnizione tonda Ø 21 x Ø 2 (Ordine n. 0599900M)
- 2.3: Guarnizione tonda Ø 24 x Ø 2 (Ordine n. 0119600M)
- 3: Sede termostatico (Ordine n. 01460000)
- 4: Manopola per valvola di intercettazione (Ordine n. 47693CA0)
- 4.1: Cappuccio di copertura (Ordine n. 11366DAM)
- 5: Aquadimmer (Ordine n. 12433000)
- 5.1: Guarnizione tonda (Ordine n. 0305600M)
- 6: Erogatore (Ordine n. 47691000)
- 7: Mousseur (Ordine n. 13927DA0)
- 7.1: Kit ricambio p. aeratore M28x1 (Ordine n. 45029000)
- 8: Valvola di non ritorno (Ordine n. 08565000)
- 9: Valvola di non ritorno (Ordine n. 47189000)
- 9.1: Filtro (Ordine n. 0726400M)
- 9.2: Valvola di non ritorno (Ordine n. 08565000)
- 9.3: O-Ring Ø17 x Ø2 (Ordine n. 0305500M)
- 10: Attacco filettato (Ordine n. 47425000)
- 10.1: Filtro (Ordine n. 0726400M)
- 10.2: Valvola di non ritorno (Ordine n. 08565000)
- 10.3: O-Ring Ø17 x Ø2 (Ordine n. 0305500M)
- 11: Raccordo a S (Ordine n. 12058BE0)
- 11.1: Guarnizione (Ordine n. 0138600M)
- 11.2: Rosetta di copertura (Ordine n. 45545BE0)
- 12: Set prolunga 30 mm (Ordine n. 46238BE0)\*
- 13: Termoelemento per raccordi invertiti (Ordine n. 47657000)\*
- 14: Chiave a bussola (Ordine n. 19070000)\*

\* Accessori speciali