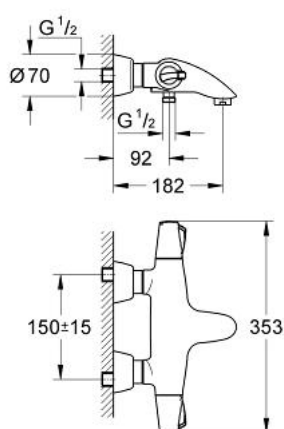


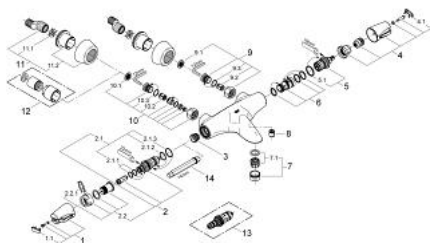
34 070 IG0 CHIARA MITIGEUR THERMOSTATIQUE BAIN / DOUCHE 1/2"



PRODUKTBESCHREIBUNG

- Colour: chromé/doré
- Montage mural apparent
- Élément thermostatique à cire à axe compensé
- GROHE CoolTouch Minimise les risques de brûlures
- Bec coulé
- Avec Aquadimmer à fonctions multiples
- Robinet d'arrêt et réglage du débit
- Inverseur bain/douche
- Poignée Aquadimmer avec butée
- Disques en céramique
- GROHE SafeStop butée à 38°C
- Départ de douche 1/2" par le dessous
- Clapets anti-retour intégrés
- Mousseur
- Filtres intégrés
- Raccords S à rosaces
- Protégés contre les retours d'eau
- GROHE Économie d'eau Consommation d'eau réduite, jet parfait
- GROHE Long-Life finition durable

34 070 IG0 CHIARA MITIGEUR THERMOSTATIQUE BAIN / DOUCHE 1/2"



ERSATZTEILE , janvier 2002 – now

- 1: Poignée graduée (Numéro de commande 47692IG0)
- 1.1: Plaque de recouvrement (Numéro de commande 11366G0M)
- 2: Élément thermostatique 1/2" (Numéro de commande 47217000)
- 2.1: Bague de butée (Numéro de commande 47300000)
- 2.1.1: Fixation d'agrafe (Numéro de commande 0574400M)
- 2.2: Joint torique Ø21 x Ø2 (Numéro de commande 0599900M)
- 2.3: Joint torique Ø24 x Ø2 (Numéro de commande 0119600M)
- 3: Siège (Numéro de commande 01460000)
- 4: Poignée d'arrêt (Numéro de commande 47693IG0)
- 4.1: Plaque de recouvrement (Numéro de commande 11366G0M)
- 5: Aquadimmer (Numéro de commande 12433000)
- 5.1: Joint torique (Numéro de commande 0305600M)
- 6: conduite d'eau (Numéro de commande 47691000)
- 7: Mousseur (Numéro de commande 13927G00)
- 7.1: Garniture mousseur M28x1 IC (Numéro de commande 45029000)
- 8: clapet anti-retour à membrane (Numéro de commande 08565000)
- 9: clapet anti-retour à membrane (Numéro de commande 47189000)
- 9.1: filtre à d'impuretés (Numéro de commande 0726400M)
- 9.2: clapet anti-retour à membrane (Numéro de commande 08565000)
- 9.3: joint torique Ø17 x Ø2 (Numéro de commande 0305500M)
- 10: Ecrou prisonnier (Numéro de commande 47425000)
- 10.1: filtre à d'impuretés (Numéro de commande 0726400M)
- 10.2: clapet anti-retour à membrane (Numéro de commande 08565000)
- 10.3: joint torique Ø17 x Ø2 (Numéro de commande 0305500M)
- 11: Raccord S mural (Numéro de commande 12058000)
- 11.1: Joint (Numéro de commande 0138600M)
- 11.2: Rosace couvrante (Numéro de commande 45545000)
- 12: Rallonge 1/2" 30 mm (Numéro de commande 46238000)*
- 13: Élément thermostatique 1/2" (Numéro de commande 47657000)*
- 14: Clé (Numéro de commande 19070000)*

* Accessoires spéciaux