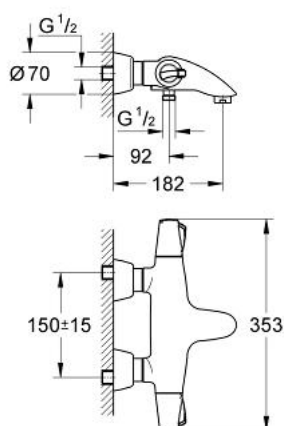


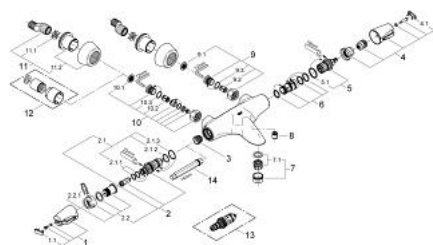
## 34 070 RR0 CHIARA THERMOSTAT-WANNENBATTERIE, 1/2"



### PRODUKTBESCHREIBUNG

- Colour: velourchrom
- Wandmontage
- GROHE CoolTouch Sicherheitsgehäuse
- Dehnstoff-Thermoelement mit nicht-steigender Spindel
- mittig angegossener Auslauf
- Aquadimmer mit Mehrfachfunktion:
- Absperrung und Mengenregulierung
- Umstellung Wanne/Brause
- Aquadimmergriff mit Anschlagtaste
- Keramikscheiben
- GROHE SafeStop Sicherheitssperre bei 38°C
- Brauseabgang unten 1/2"
- eingebaute Rückflussverhinderer
- Auslauf mit Mousseur
- Schmutzfangsiebe
- verdeckte S-Anschlüsse
- eigensicher gegen Rückfließen
- GROHE Water Saving - weniger Wasser, perfekter Wasserfluss
- GROHE Long-Life Oberfläche

## 34 070 RR0 CHIARA THERMOSTAT-WANNENBATTERIE, 1/2"



### ERSATZTEILE, Januar 2002 – now

- 1: Temperaturwählgriff (Bestell-Nr. 47692RR0)
- 1.1: Abdeckkappe (Bestell-Nr. 1136600M)
- 2: Thermostelement 1/2" (Bestell-Nr. 47217000)
- 2.1: Anschlagingring und Reguliermutter (Bestell-Nr. 47300000)
- 2.1.1: Befestigungsklammer (Bestell-Nr. 0574400M)
- 2.2: O-Ring Ø21 x Ø2 (Bestell-Nr. 0599900M)
- 2.3: O-Ring Ø24 x Ø2 (Bestell-Nr. 0119600M)
- 3: Sitz (Bestell-Nr. 01460000)
- 4: Absperrgriff (Bestell-Nr. 47693RR0)
- 4.1: Abdeckkappe (Bestell-Nr. 1136600M)
- 5: Aquadimmer (Bestell-Nr. 12433000)
- 5.1: O-Ring (Bestell-Nr. 0305600M)
- 6: Wasserführung (Bestell-Nr. 47691000)
- 7: Mousseur (Bestell-Nr. 13927P00)
- 7.1: Siebeinsatz, Mousseur M28x1 (Bestell-Nr. 45029000)
- 8: Rückflussverhinderer (Bestell-Nr. 08565000)
- 9: Rückflussverhinderer (Bestell-Nr. 47189000)
- 9.1: Schmutzfangsieb (Bestell-Nr. 0726400M)
- 9.2: Rückflussverhinderer (Bestell-Nr. 08565000)
- 9.3: O-Ring Ø17 x Ø2 (Bestell-Nr. 0305500M)
- 10: Anschlußverschraubung (Bestell-Nr. 47425000)
- 10.1: Schmutzfangsieb (Bestell-Nr. 0726400M)
- 10.2: Rückflussverhinderer (Bestell-Nr. 08565000)
- 10.3: O-Ring Ø17 x Ø2 (Bestell-Nr. 0305500M)
- 11: S-Anschluss (Bestell-Nr. 12058RR0)
- 11.1: Dichtung (Bestell-Nr. 0138600M)
- 11.2: Rosette (Bestell-Nr. 45545P00)
- 12: Verlängerungsset, 30 mm (Bestell-Nr. 46238P00)\*
- 13: Thermostelement für vertauschte Wasserwege (Bestell-Nr. 47657000)\*
- 14: Steckschlüssel (Bestell-Nr. 19070000)\*

\* Sonderzubehör