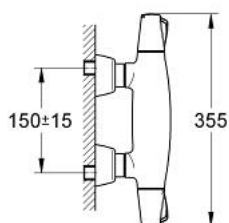
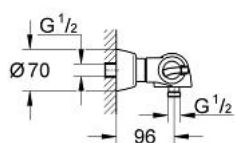


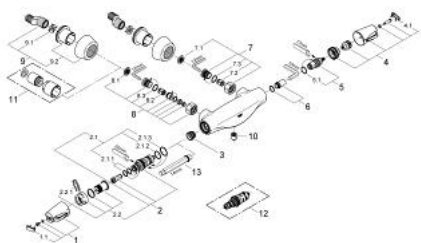
34 071 IG0 CHIARA MITIGEUR THERMOSTATIQUE DOUCHE 1/2"



PRODUKTBESCHREIBUNG

- Colour: chromé/doré
- Montage mural apparent
- GROHE CoolTouch Minimise les risques de brûlures
- Élément thermostatique à cire à axe compensé
- Robinet d'arrêt intégré
- Tête Carbodur à disques céramique 1/2" 180°
- Poignée de débit avec touche éco et butée éco réglable séparément
- GROHE SafeStop butée à 38°C
- 1 départ 1/2"
- Clapets anti-retour intégrés
- Filtres intégrés
- Raccords S à rosaces
- Protégés contre les retours d'eau
- GROHE Économie d'eau Consommation d'eau réduite, jet parfait
- GROHE Long-Life finition durable

34 071 IG0 CHIARA MITIGEUR THERMOSTATIQUE DOUCHE 1/2"



ERSATZTEILE , janvier 2002 – now

- 1: Poignée graduée (Numéro de commande 47692IG0)
- 1.1: Plaque de recouvrement (Numéro de commande 11366G0M)
- 2: Élément thermostatique 1/2" (Numéro de commande 47217000)
- 2.1: Bague de butée (Numéro de commande 47300000)
- 2.1.1: Fixation d'agrafe (Numéro de commande 0574400M)
- 2.2: Joint torique Ø21 x Ø2 (Numéro de commande 0599900M)
- 2.3: Joint torique Ø24 x Ø2 (Numéro de commande 0119600M)
- 3: Siège (Numéro de commande 01460000)
- 4: Poignée d'arrêt (Numéro de commande 47695IG0)
- 4.1: Plaque de recouvrement (Numéro de commande 11366G0M)
- 5: Tête à disques en céramique 1/2" (Numéro de commande 45346000)
- 5.1: joint torique Ø18,2 x Ø1,7 (Numéro de commande 0392400M)
- 6: siège de robinet (Numéro de commande 45098000)
- 7: clapet anti-retour à membrane (Numéro de commande 47189000)
- 7.1: filtre à d'impuretés (Numéro de commande 0726400M)
- 7.2: clapet anti-retour à membrane (Numéro de commande 08565000)
- 7.3: joint torique Ø17 x Ø2 (Numéro de commande 0305500M)
- 8: Ecrou prisonnier (Numéro de commande 47425000)
- 8.1: filtre à d'impuretés (Numéro de commande 0726400M)
- 8.2: clapet anti-retour à membrane (Numéro de commande 08565000)
- 8.3: joint torique Ø17 x Ø2 (Numéro de commande 0305500M)
- 9: Raccord S mural (Numéro de commande 12058000)
- 9.1: Joint (Numéro de commande 0138600M)
- 9.2: Rosace couvrante (Numéro de commande 45545000)
- 10: clapet anti-retour à membrane (Numéro de commande 08565000)
- 11: Rallonge 1/2" 30 mm (Numéro de commande 46238000)*
- 12: Élément thermostatique 1/2" (Numéro de commande 47657000)*
- 13: Clé (Numéro de commande 19070000)*

* Accessoires spéciaux