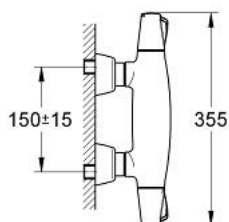
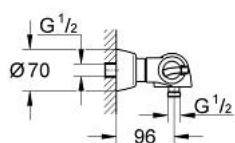


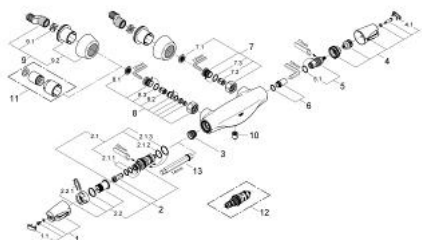
34 071 IG0 CHIARA MISCELATORE TERMOSTATICO PER DOCCIA



DESCRIZIONE PRODOTTO

- Colour: cromo-oro
- installazione a parete
- sistema antiscottatura di sicurezza GROHE CoolTouch
- elemento termostatico a cera
- valvola di chiusura dell'acqua integrata
- vitone a dischi ceramici 1/2", 180°
- manopola con limitatore di portata GROHE EcoButton per risparmio d'acqua fino al 50%
- GROHE SafeStop manopola graduata per impostare la temperatura con blocco di sicurezza a 38°
- attacco del flessibile da 1/2"
- valvole di ritegno
- filtri
- raccordi ad S
- con valvola di ritegno incorporata
- con tecnologia GROHE Water Saving
- finitura GROHE Long-Life

34 071 IG0 CHIARA MISCELATORE TERMOSTATICO PER DOCCIA



PARTI DI RICAMBIO , gennaio 2002 – now

- 1: Manopola con scala temperatura (Ordine n. 47692IG0)
 - 1.1: Cappuccio di copertura (Ordine n. 11366G0M)
 - 2: Termoelemento 1/2" (Ordine n. 47217000)
 - 2.1: Ghiera di arresto + dado di regolazione (Ordine n. 47300000)
 - 2.1.1: Fermo (Ordine n. 0574400M)
 - 2.2: Guarnizione tonda Ø 21 x Ø 2 (Ordine n. 0599900M)
 - 2.3: Guarnizione tonda Ø 24 x Ø 2 (Ordine n. 0119600M)
 - 3: Sede termostatico (Ordine n. 01460000)
 - 4: Manopola per valvola di intercettazione (Ordine n. 47695IG0)
 - 4.1: Cappuccio di copertura (Ordine n. 11366G0M)
 - 5: Testina in ceramica da 1/2" (Ordine n. 45346000)
 - 5.1: O-ring Ø 18,2 x Ø 1,7 (Ordine n. 0392400M)
 - 6: Sede valvola 1/2" (Ordine n. 45098000)
 - 7: Valvola di non ritorno (Ordine n. 47189000)
 - 7.1: Filtro (Ordine n. 0726400M)
 - 7.2: Valvola di non ritorno (Ordine n. 08565000)
 - 7.3: O-Ring Ø17 x Ø2 (Ordine n. 0305500M)
 - 8: Attacco filettato (Ordine n. 47425000)
 - 8.1: Filtro (Ordine n. 0726400M)
 - 8.2: Valvola di non ritorno (Ordine n. 08565000)
 - 8.3: O-Ring Ø17 x Ø2 (Ordine n. 0305500M)
 - 9: Raccordo a S (Ordine n. 12058000)
 - 9.1: Guarnizione (Ordine n. 0138600M)
 - 9.2: Rosetta di copertura (Ordine n. 45545000)
 - 10: Valvola di non ritorno (Ordine n. 08565000)
 - 11: Set prolunga 30 mm (Ordine n. 46238000)*
 - 12: Termoelemento per raccordi invertiti (Ordine n. 47657000)*
 - 13: Chiave a bussola (Ordine n. 19070000)*
- * Accessori speciali