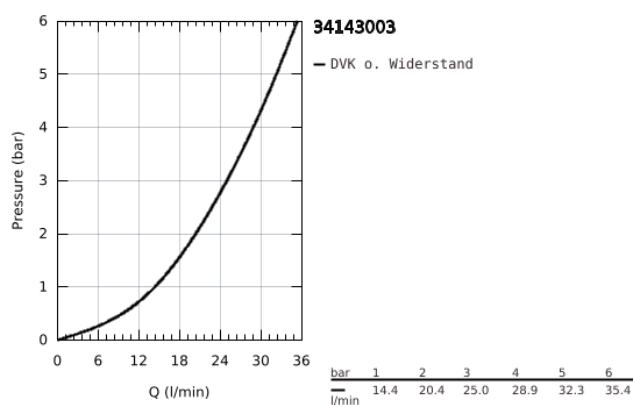
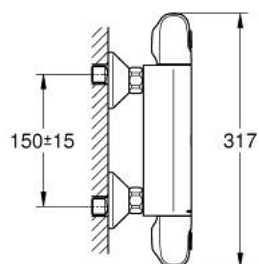
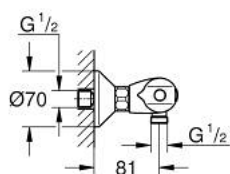


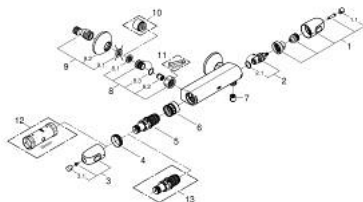
34 143 003 GROHTHERM 1000 THERMOSTAT-BRAUSEBATTERIE, 1/2"



PRODUKTBESCHREIBUNG

- Colour: chrom
- Wandmontage
- GROHE CoolTouch Sicherheitsgehäuse
- GROHE Long-Life Oberfläche
- GROHE MetalGrip ergonomischer Metallgriff
- GROHE SafeStop Sicherheitssperre bei 38°C
- GROHE SafeStop Plus optional einsetzbarer Temperaturendanschlag bei 43°C
- GROHE TurboStat Kompaktkartusche mit Dehnstoff-Thermoelement
- integrierte Mischwasserabspernung
- Mengengriff mit GROHE EcoButton (Spartaste mit individuell einstellbarem Sparanschlag)
- Keramik-Oberteil 1/2", 180°
- Brauseabgang unten 1/2"
- eingebaute Rückflussverhinderer
- Schmutzfangsiebe
- eigensicher gegen Rückfließen
- S-Anschlüsse
- GROHE Water Saving - weniger Wasser, perfekter Wasserfluss

34 143 003 GROHTHERM 1000 THERMOSTAT-BRAUSEBATTERIE, 1/2"



ERSATZTEILE, Februar 2014 – now

- 1: Absperngriff (Bestell-Nr. 47972000)
 - 1.1: Abdeckkappe (Bestell-Nr. 4797400M)
 - 2: Keramik-Oberteil 1/2" (Bestell-Nr. 45346000)
 - 2.1: O-Ring Ø18,2 x Ø1,7 (Bestell-Nr. 0392400M)
 - 3: Temperaturwählgriff (Bestell-Nr. 47973000)
 - 3.1: Abdeckkappe (Bestell-Nr. 4797400M)
 - 4: Befestigungsring (Bestell-Nr. 47743000)
 - 5: Thermostat-Kompaktkartusche 1/2" (Bestell-Nr. 47439000)
 - 6: Wasserführung (Bestell-Nr. 47975000)
 - 7: Rückflussverhinderer (Bestell-Nr. 08565000)
 - 8: Rückflussverhinderer (Bestell-Nr. 47189000)
 - 8.1: Schmutzfangsieb (Bestell-Nr. 0726400M)
 - 8.2: Rückflussverhinderer (Bestell-Nr. 08565000)
 - 8.3: O-Ring Ø17 x Ø2 (Bestell-Nr. 0305500M)
 - 9: S-Anschluss (Bestell-Nr. 12075000)
 - 9.1: Dichtung (Bestell-Nr. 0138600M)
 - 9.2: Rosette (Bestell-Nr. 0221000M)
 - 10: Verlängerung 3/4", 20 mm (Bestell-Nr. 0713000M)*
 - 11: Spezialschlüssel (Bestell-Nr. 19377000)*
 - 12: Steckschlüssel (Bestell-Nr. 19332000)*
 - 13: GROHE TurboStat Kartusche 1/2" (Bestell-Nr. 47175000)*
- * Sonderzubehör