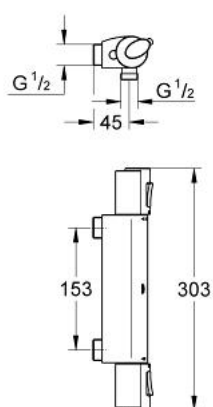


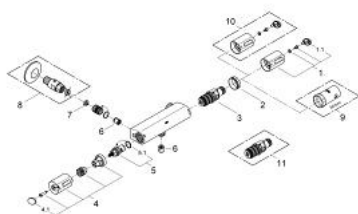
34 149 000 **GROHTHERM 1000 MITIGEUR THERMOSTATIQUE DOUCHE 1/2"**



PRODUKTBESCHREIBUNG

- Colour: chromé
- Montage mural apparent
- GROHE TurboStat Régulation thermostatique quasi-instantanée
- Robinet d'arrêt intégré
- Tête Carbodur à disques céramique 1/2" 180°
- Poignée de débit avec touche éco et butée éco réglable séparément
- Départ de douche 1/2" par le dessous
- GROHE SafeStop butée à 38°C
- Clapets anti-retour intégrés
- Filtres intégrés
- GROHE Économie d'eau Consommation d'eau réduite, jet parfait
- GROHE Long-Life finition durable
- Sans raccord droit
- Ecartement 153 mm

34 149 000 **GROHTHERM 1000 MITIGEUR THERMOSTATIQUE DOUCHE 1/2"**



ERSATZTEILE, mars 2013 – now

- 1: Poignée graduée (Numéro de commande 47737000)
- 1.1: Plaque de recouvrement (Numéro de commande 1009900M)
- 2: Bague de fixation (Numéro de commande 47743000)
- 3: Cartouche thermostatique compacte 1/2" (Numéro de commande 47439000)
- 4: Poignée d'arrêt (Numéro de commande 47736000)
- 4.1: Plaque de recouvrement (Numéro de commande 1009900M)
- 5: Tête à disques en céramique 1/2" (Numéro de commande 45346000)
- 6: clapet anti-retour à membrane (Numéro de commande 08565000)
- 7: filtre (Numéro de commande 47135000)
- 8: Raccord d'arrêt (Numéro de commande 12064000)*
- 9: Clé (Numéro de commande 19332000)*
- 10: Poignée graduée (Numéro de commande 47739000)*
- 11: Cartouche GROHE TurboStat 1/2" (Numéro de commande 47175000)*

* Accessoires spéciaux