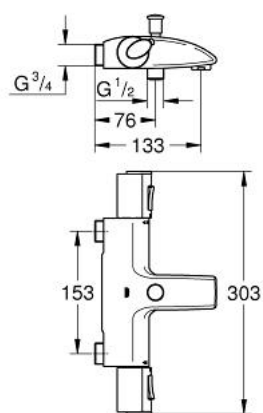


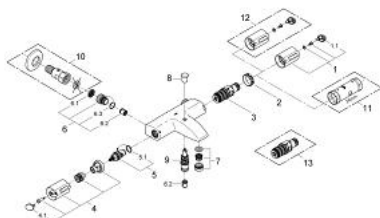
## 34 158 000 GROHTHERM 1000 NEW MISCELATORE TERMOSTATICO PER VASCA-DOCCIA



### DESCRIZIONE PRODOTTO

- Colour: cromo
- installazione a parete
- elemento termostatico GROHE TurboStat
- valvola di chiusura dell'acqua integrata
- vitone a dischi ceramici 1 1/2", 180°
- deviatore automatico
- manopola con limitatore di portata GROHE EcoButton per risparmio d'acqua fino al 50%
- GROHE SafeStop manopola graduata per impostare la temperatura con blocco di sicurezza a 38°
- attacco del flessibile da 1/2"
- mousseur
- valvole di ritegno
- filtri
- con tecnologia GROHE Water Saving
- finitura GROHE Long-Life
- senza raccordi
- distanza dei raccordi 153 mm

## 34 158 000 GROHTHERM 1000 NEW MISCELATORE TERMOSTATICO PER VASCA-DOCCIA



### **PARTIDIRICAMBIO** , marzo 2013 – now

- 1: Manopola con scala temperatura (Ordine n. 47737000)
- 1.1: Cappuccio di copertura (Ordine n. 1009900M)
- 2: Anello di fissaggio (Ordine n. 47743000)
- 3: Cartuccia termostatica compatta da 1/2" (Ordine n. 47439000)
- 4: Manopola per valvola di intercettazione con dispositivo economizzatore (Ordine n. 47736000)
- 4.1: Cappuccio di copertura (Ordine n. 1009900M)
- 5: Testina in ceramica da 1/2" (Ordine n. 45346000)
- 5.1: O-ring Ø 18,2 x Ø 1,7 (Ordine n. 0392400M)
- 6: Valvola di non ritorno (Ordine n. 47345000)
- 6.1: Filtro (Ordine n. 0726400M)
- 6.2: Valvola di non ritorno (Ordine n. 08565000)
- 6.3: O-Ring Ø17 x Ø2 (Ordine n. 0305500M)
- 8: Manopola deviatore (Ordine n. 65648000)
- 9: Deviatore (Ordine n. 65655000)
- 10: Raccordo (Ordine n. 12065000)\*
- 11: Chiave a bussola (Ordine n. 19332000)\*
- 12: Manopola con scala temperatura (Ordine n. 47739000)\*
- 13: Cartuccia termostatica 1/2" GROHE TurboStat (Ordine n. 47175000)\*

\* Accessori speciali