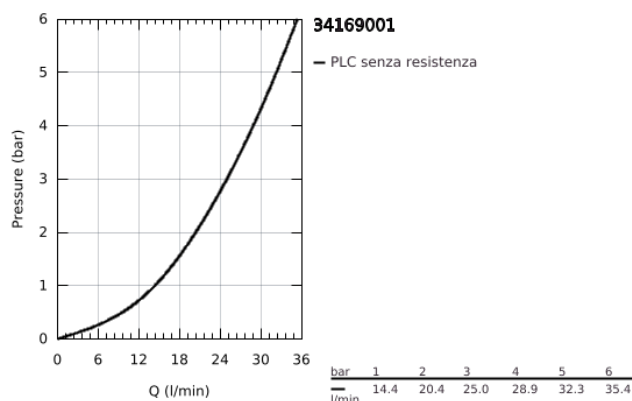
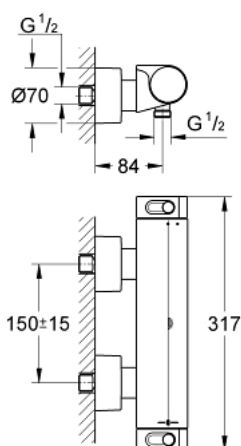


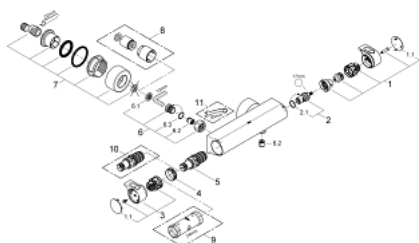
34 169 001 GROHTHERM 2000 MISCELATORE TERMOSTATICO PER DOCCIA



DESCRIZIONE PRODOTTO

- Colour: cromo
- installazione a parete
- sistema di sicurezza antiscottatura 100% GROHE CoolTouch
- finitura GROHE Long-Life
- manopole ergonomiche GROHE Aqua Paddle
- GROHE SafeStop manopola graduata per impostare la temperatura con blocco di sicurezza a 38°
- GROHE Safe Stop Plus, limitatore di temperatura opzionale a 43°C
- elemento termostatico GROHE TurboStat
- valvola di chiusura dell'acqua integrata
- manopola con limitatore di portata GROHE EcoButton per risparmio d'acqua fino al 50%
- vitone a dischi ceramici 1/2", 180°
- attacco del flessibile da 1/2"
- valvole di ritegno
- filtri
- con valvola di ritegno incorporata
- raccordi ad S
- opzionale: mensola portasapone GROHE EasyReach (art. 18608001)
- con tecnologia GROHE Water Saving

34 169 001 GROHTHERM 2000 MISCELATORE TERMOSTATICO PER DOCCIA



PARTIDIRICAMBIO , febbraio 2012 – now

- 1: Manopola di chiusura Aqua Paddle (Ordine n. 47916000)
- 1.1: Cappuccio di copertura (Ordine n. 4788300M)
- 2: Testina in ceramica da 1/2" (Ordine n. 45346000)
- 2.1: O-ring Ø 18,2 x Ø 1,7 (Ordine n. 0392400M)
- 3: Manopola controllo temperatura (Ordine n. 47917000)
- 3.1: Cappuccio di copertura (Ordine n. 4788300M)
- 4: Anello di fissaggio (Ordine n. 47743000)
- 5: Cartuccia termostatica compatta da 1/2" (Ordine n. 47439000)
- 6: Valvola di non ritorno (Ordine n. 47189000)
- 6.1: Filtro (Ordine n. 0726400M)
- 6.2: Valvola di non ritorno (Ordine n. 08565000)
- 6.3: O-Ring Ø17 x Ø2 (Ordine n. 0305500M)
- 7: Raccordo a S (Ordine n. 12693000)
- 8: Set prolunga 30 mm (Ordine n. 46238000)*
- 9: Chiave a bussola (Ordine n. 19332000)*
- 10: Cartuccia termostatica 1/2" GROHE TurboStat (Ordine n. 47175000)*
- 11: Chiave speciale (Ordine n. 19377000)*

* Accessori speciali