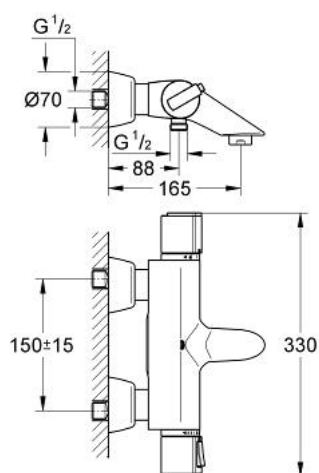


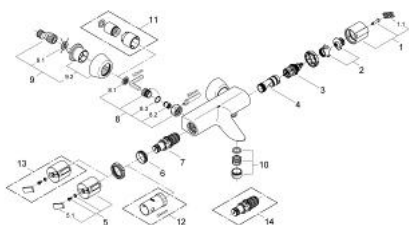
34 174 000 GROHTHERM 2000 MISCELATORE TERMOSTATICO PER VASCA-DOCCIA



DESCRIZIONE PRODOTTO

- Colour: cromo
- installazione a parete
- sistema antiscottatura di sicurezza GROHE CoolTouch
- elemento termostatico GROHE TurboStat
- valvola di chiusura dell'acqua integrata
- vitone a dischi ceramici $1/2"$, 180°
- dispositivo Aquadimmer con funzione di
 - - controllo della portata e chiusura
 - - deviatore: vasca-doccia/doccia
- GROHE SafeStop manopola graduata per impostare la temperatura con blocco di sicurezza a 38°
- attacco del flessibile da $1/2"$
- mousseur
- valvole di ritegno
- filtri
- raccordi ad S
- con valvola di ritegno incorporata
- con tecnologia GROHE Water Saving
- finitura GROHE Long-Life

34 174 000 GROHTHERM 2000 MISCELATORE TERMOSTATICO PER VASCA-DOCCIA



PARTIDIRICAMBIO , febbraio 2004 – now

- 1: Manopola per valvola di intercettazione (Ordine n. 47744000)
- 1.1: Cappuccio di copertura (Ordine n. 1007500M)
- 2: Arresto (Ordine n. 47750000)
- 3: Aquadimmer (Ordine n. 12433000)
- 4: Erogatore (Ordine n. 47751000)
- 5: Manopola con scala temperatura (Ordine n. 47742000)
- 5.1: Cappuccio di copertura (Ordine n. 1007500M)
- 6: Anello di fissaggio (Ordine n. 47743000)
- 7: Cartuccia termostatica compatta da 1/2" (Ordine n. 47439000)
- 8: Valvola di non ritorno (Ordine n. 47189000)
- 8.1: Filtro (Ordine n. 0726400M)
- 8.2: Valvola di non ritorno (Ordine n. 08565000)
- 8.3: O-Ring Ø17 x Ø2 (Ordine n. 0305500M)
- 9: Raccordo a S (Ordine n. 12058000)
- 9.1: Guarnizione (Ordine n. 0138600M)
- 9.2: Rosetta di copertura (Ordine n. 45545000)
- 10: Mousseur (Ordine n. 13927000)
- 11: Set prolunga 30 mm (Ordine n. 46238000)*
- 12: Chiave a bussola (Ordine n. 19332000)*
- 13: Manopola con scala temperatura (Ordine n. 47286000)*
- 14: Cartuccia termostatica 1/2" GROHE TurboStat (Ordine n. 47175000)*

* Accessori speciali