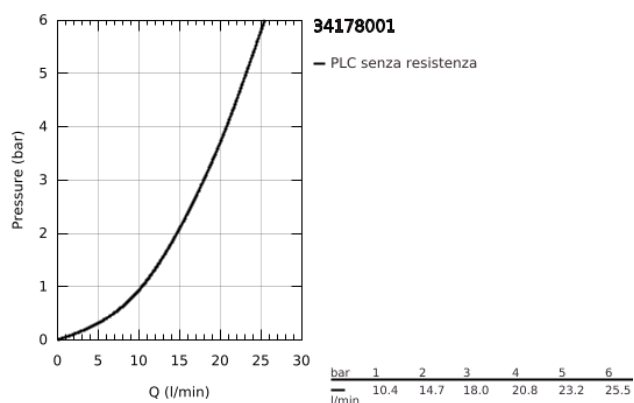
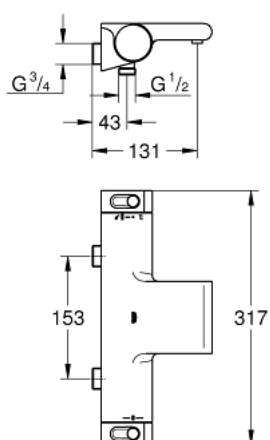


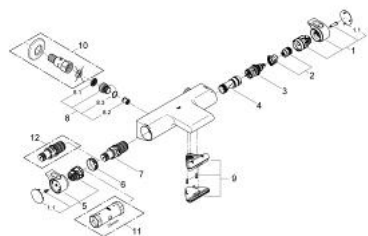
## 34 178 001 GROHTHERM 2000 MISCELATORE TERMOSTATICO PER VASCA DA 3/4"



### DESCRIZIONE PRODOTTO

- Colour: cromo
- installazione a parete
- sistema antiscottatura di sicurezza GROHE CoolTouch
- finitura GROHE Long-Life
- manopole ergonomiche GROHE Aqua Paddle
- GROHE SafeStop manopola graduata per impostare la temperatura con blocco di sicurezza a 38°
- GROHE Safe Stop Plus, limitatore di temperatura opzionale a 43°C
- elemento termostatico GROHE TurboStat
- valvola di chiusura dell'acqua integrata
- GROHE AquaDimmer Eco
- con tasto economia
- - controllo della portata e chiusura
- - deviatore: vasca-doccia/doccia
- attacco del flessibile da 1/2"
- GROHE&nbsp;XL Waterfall getto vasca a cascata
- rompigetto
- valvole di ritegno
- filtri
- con valvola di ritegno incorporata
- senza raccordi
- distanza dei raccordi 153 mm
- con tecnologia GROHE Water Saving

34 178 001 **GROHTHERM 2000 MISCELATORE TERMOSTATICO  
PER VASCA DA 3/4"**



**PARTIDIRICAMBIO** , marzo 2013 – now

- 1: Manopola di chiusura (Ordine n. 47923000)
- 1.1: Cappuccio di copertura (Ordine n. 4788300M)
- 2: Arresto (Ordine n. 47925000)
- 3: Aquadimmer (Ordine n. 12433000)
- 4: Erogatore (Ordine n. 47751000)
- 5: Manopola controllo temperatura (Ordine n. 47917000)
- 5.1: Cappuccio di copertura (Ordine n. 4788300M)
- 6: Anello di fissaggio (Ordine n. 47743000)
- 7: Cartuccia termostatica compatta da 1/2" (Ordine n. 47439000)
- 8: Valvola di non ritorno (Ordine n. 47345000)
- 8.1: Filtro (Ordine n. 0726400M)
- 8.2: Valvola di non ritorno (Ordine n. 08565000)
- 8.3: O-Ring Ø17 x Ø2 (Ordine n. 0305500M)
- 9: Erogatore (Ordine n. 47924000)
- 10: Raccordo (Ordine n. 12065000)\*
- 11: Chiave a bussola (Ordine n. 19332000)\*
- 12: Cartuccia termostatica 1/2" GROHE TurboStat (Ordine n. 47175000)\*
- \* Accessori speciali