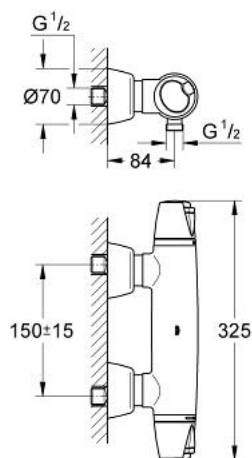


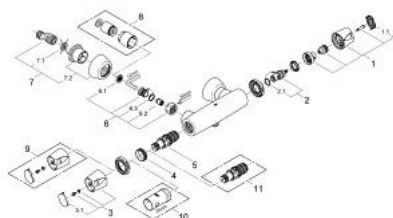
34 179 000 GROHTHERM 3000 MISCELATORE TERMOSTATICO PER DOCCIA



DESCRIZIONE PRODOTTO

- Colour: cromo
- installazione a parete
- sistema antiscottatura di sicurezza GROHE CoolTouch
- elemento termostatico GROHE TurboStat
- valvola di chiusura dell'acqua integrata
- manopola con limitatore di portata GROHE EcoButton per risparmio d'acqua fino al 50%
- vitone a dischi ceramici 1/2", 180°
- GROHE SafeStop manopola graduata per impostare la temperatura con blocco di sicurezza a 38°
- attacco del flessibile da 1/2"
- valvole di ritegno
- filtri
- raccordi ad S
- con valvola di ritegno incorporata
- con tecnologia GROHE Water Saving
- finitura GROHE Long-Life

34 179 000 GROHTHERM 3000 MISCELATORE TERMOSTATICO PER DOCCIA



PARTI DI RICAMBIO , gennaio 2007 – now

1: Manopola per valvola di intercettazione con dispositivo economizzatore (Ordine n. 47754000)

1.1: Cappuccio di copertura (Ordine n. 1008200M)

2: Testina in ceramica da 1/2" (Ordine n. 45346000)

3: Manopola con scala temperatura (Ordine n. 47755000)

3.1: Cappuccio di copertura (Ordine n. 1008200M)

4: Anello di fissaggio (Ordine n. 47743000)

5: Cartuccia termostatica compatta da 1/2" (Ordine n. 47439000)

6: Valvola di non ritorno (Ordine n. 47189000)

6.1: Filtro (Ordine n. 0726400M)

6.2: Valvola di non ritorno (Ordine n. 08565000)

6.3: O-Ring Ø17 x Ø2 (Ordine n. 0305500M)

7: Raccordo a S (Ordine n. 12058000)

7.1: Guarnizione (Ordine n. 0138600M)

7.2: Rosetta di copertura (Ordine n. 45545000)

8: Set prolunga 30 mm (Ordine n. 46238000)*

9: Manopola con scala temperatura (Ordine n. 47757000)*

10: Chiave a bussola (Ordine n. 19332000)*

11: Cartuccia termostatica 1/2" GROHE TurboStat (Ordine n. 47175000)*

* Accessori speciali