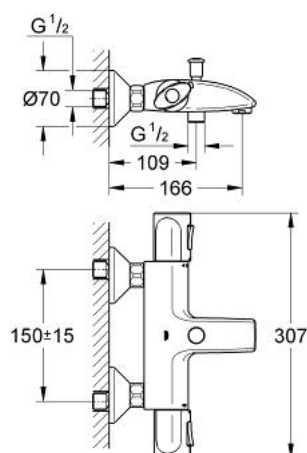


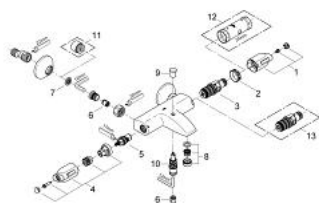
34 227 000 **PRECISION TREND MITIGEUR THERMOSTATIQUE BAIN / DOUCHE 1/2"**



**PRODUKTBESCHREIBUNG**

- Colour: chromé
- Montage mural apparent
- GROHE TurboStat Régulation thermostatique quasi-instantanée
- Robinet d'arrêt intégré
- Tête Carbodur à disques céramique 1/2" 180°
- Inverseur automatique pour 2 sorties
- Poignée de débit avec touche éco et butée éco réglable séparément
- GROHE SafeStop butée à 38°C
- Départ de douche 1/2" par le dessous
- Mousseur
- Clapets anti-retour et filtres intégrés
- Raccords en S
- Rosaces métalliques
- Protégés contre les retours d'eau
- GROHE Économie d'eau Consommation d'eau réduite, jet parfait
- GROHE Long-Life finition durable

## 34 227 000 **PRECISION TREND MITIGEUR THERMOSTATIQUE BAIN / DOUCHE 1/2"**



### **ERSATZTEILE**, avril 2010 – now

- 1: Poignée température complète (Numéro de commande 47769000)
- 2: Bague de fixation (Numéro de commande 47743000)
- 3: Cartouche thermostatique compacte 1/2" (Numéro de commande 47439000)
- 4: Poignée d'arrêt (Numéro de commande 47770000)
- 5: Tête à disques en céramique 1/2" (Numéro de commande 45346000)
- 6: clapet anti-retour à membrane (Numéro de commande 08565000)
- 7: filtre à d'impuretés (Numéro de commande 0726400M)
- 8: Mousseur (Numéro de commande 13941000)
- 9: Bouton d'inverseur (Numéro de commande 65648000)
- 10: Mécanisme d'inverseur (Numéro de commande 65655000)
- 11: prolongation 3/4", 20 mm (Numéro de commande 0713000M)\*
- 12: Clé (Numéro de commande 19332000)\*
- 13: Cartouche GROHE TurboStat 1/2" (Numéro de commande 47175000)\*

\* Accessoires spéciaux