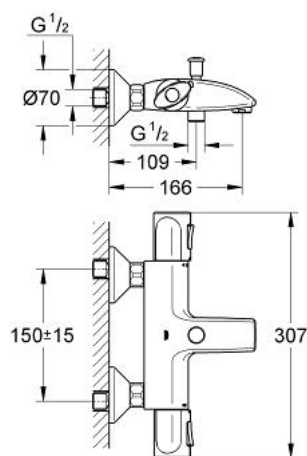


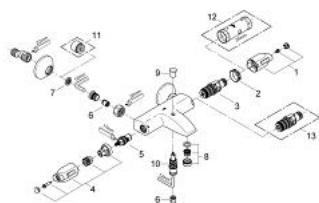
## 34 227 000 **PRECISION TREND MISCELATORE TERMOSTATICO PER VASCA-DOCCIA**



### DESCRIZIONE PRODOTTO

- Colour: cromo
- installazione a parete
- elemento termostatico GROHE TurboStat
- valvola di chiusura dell'acqua integrata
- vitone a dischi ceramici 1/2", 180°
- deviatore automatico
- manopola con limitatore di portata GROHE EcoButton per risparmio d'acqua fino al 50%
- GROHE SafeStop manopola graduata per impostare la temperatura con blocco di sicurezza a 38°
- attacco del flessibile da 1/2"
- mousseur
- valvole di ritegno e filtri
- raccordi ad S
- rosoni metallici
- con valvola di ritegno incorporata
- con tecnologia GROHE Water Saving
- finitura GROHE Long-Life

## 34 227 000 **PRECISION TREND MISCELATORE TERMOSTATICO PER VASCA-DOCCIA**



### **PARTIDIRICAMBIO** , aprile 2010 – now

- 1: maniglia di controllo/selezione (Ordine n. 47769000)
- 2: Anello di fissaggio (Ordine n. 47743000)
- 3: Cartuccia termostatica compatta da 1/2" (Ordine n. 47439000)
- 4: Manopola per valvola di intercettazione (Ordine n. 47770000)
- 5: Testina in ceramica da 1/2" (Ordine n. 45346000)
- 6: Valvola di non ritorno (Ordine n. 08565000)
- 7: Filtro (Ordine n. 0726400M)
- 8: Mousseur (Ordine n. 13941000)
- 9: Manopola deviatore (Ordine n. 65648000)
- 10: Deviatore (Ordine n. 65655000)
- 11: Prolunga 3/4", 20 mm (Ordine n. 0713000M)\*
- 12: Chiave a bussola (Ordine n. 19332000)\*
- 13: Cartuccia termostatica 1/2" GROHE TurboStat (Ordine n. 47175000)\*
- \* Accessori speciali