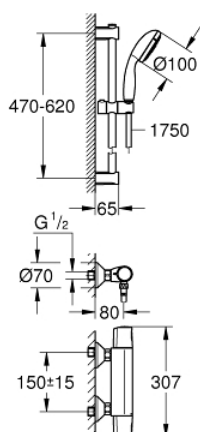
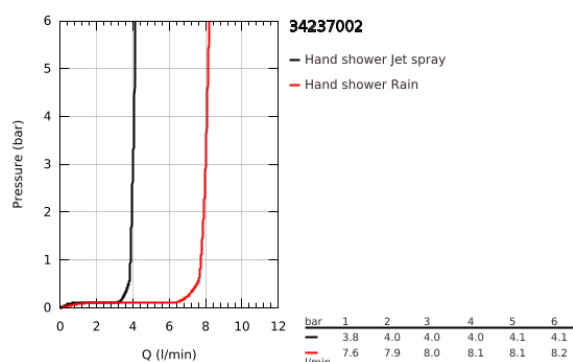


34 237 002 PRECISION TREND THERMOSTAT-BRAUSESET, 1/2"

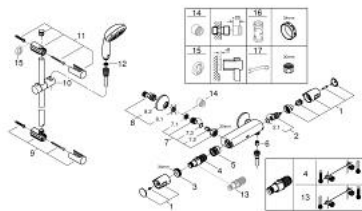


PRODUKTBESCHREIBUNG

- Colour: chrom
- bestehend aus:
 - Precision Trend Thermostat-Brausebatterie 1/2" (34 229)
 - Vitalio Start 100 Brausegarnitur mit 3 Strahlarten, 600 mm (26 032 000)
 - GROHE Water Saving - weniger Wasser, perfekter Wasserfluss
 - Innenliegende separate Wasserführung
 - GROHE DreamSpray Perfektes Strahlbild
 - GROHE Long-Life Oberfläche
 - SpeedClean Antikalk-System
 - ShockProof Silikonring schützt vor Beschädigung bei Herunterfallen der Brause
- geeignet zum Bohren (Schrauben und Dübel beiliegend) oder Kleben (GROHE QuickGlue S 41 247 000 separat erhältlich - 2 x erforderlich)
- Belastbarkeit: max. 20 kg
- Die angegebene Gewichtskraft gilt für eine statische (langsam aufgebrachte) Belastung und bestimmungsgemäßen Gebrauch
- GROHE QuickSpanner beiliegend



34 237 002 **PRECISION TREND THERMOSTAT-BRAUSESET, 1/2"**



ERSATZTEILE, September 2014 – now

- 1: Griff (Bestell-Nr. 47992000)
- 2: Keramik-Oberteil 1/2" (Bestell-Nr. 45346000)
- 2.1: O-Ring Ø18,2 x Ø1,7 (Bestell-Nr. 0392400M)
- 3: Befestigungsring (Bestell-Nr. 47743000)
- 4: Thermostat-Kompaktkartusche 1/2" (Bestell-Nr. 47439000)
- 5: Wasserführung (Bestell-Nr. 47975000)
- 6: Rückflussverhinderer (Bestell-Nr. 08565000)
- 7: Rückflussverhinderer (Bestell-Nr. 47189000)
- 7.1: Schmutzfangsieb (Bestell-Nr. 0726400M)
- 7.2: Rückflussverhinderer (Bestell-Nr. 08565000)
- 7.3: O-Ring Ø17 x Ø2 (Bestell-Nr. 0305500M)
- 8: S-Anschluss (Bestell-Nr. 12075000)
- 8.1: Dichtung (Bestell-Nr. 0138600M)
- 8.2: Rosette (Bestell-Nr. 0221000M)
- 9: Brausestangenhalter (Bestell-Nr. 48095000)
- 10: Gleitelement (Bestell-Nr. 12140000)
- 11: Brausestangenhalter (Bestell-Nr. 48097000)
- 12: Sieb (Bestell-Nr. 0700200M)
- 13: GROHE TurboStat Kartusche 1/2" (Bestell-Nr. 47175000)*
- 14: Verlängerung 3/4", 20 mm (Bestell-Nr. 0713000M)*
- 15: Ausgleichsscheibe (Bestell-Nr. 48051000)*
- 16: Steckschlüssel (Bestell-Nr. 19332000)*
- 17: Spezialschlüssel (Bestell-Nr. 19377000)*

* Sonderzubehör