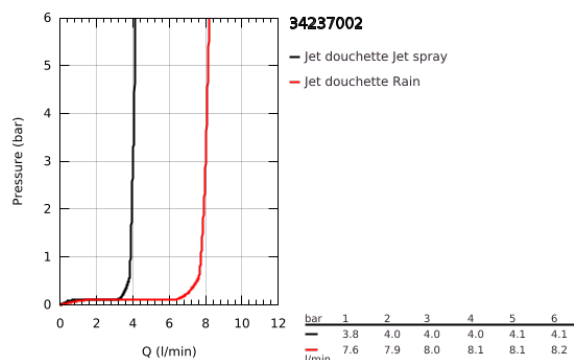
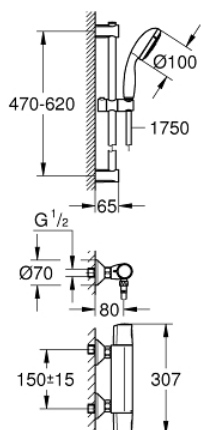


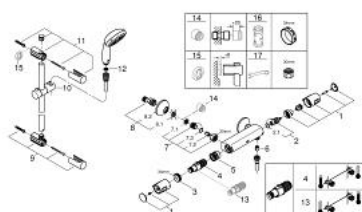
34 237 002 PRECISION TREND MITIGEUR THERMOSTATIQUE DOUCHE 1/2" AVEC ENSEMBLE DE DOUCHE



PRODUKTBESCHREIBUNG

- Colour: chromé
- Composé de :
- Mitigeur thermostatique douche Precision Trend 1/2" (34 229)
- Ensemble de douche Vitalio Start 3 jets 600 mm (26 032 000)
- GROHE Économie d'eau Consommation d'eau réduite, jet parfait
- Conduits d'eau internes, longévité maximale
- GROHE DreamSpray jet parfaitement uniforme
- GROHE Long-Life finition durable
- Procédé anti-calcaire SpeedClean
- ShockProof anneau en silicone protecteur en cas de chute
- Convient pour le vissage (vis et chevilles incluses) ou le collage (GROHE QuickGlue S 41 247 000 vendu séparément - 2 tubes sont nécessaires)
- Tenue à l'arrachement : 20 kg max
- La capacité de maintien spécifiée est valable pour une charge statique (appliquée lentement) et pour l'utilisation prévue uniquement
- Clé de montage GROHE QuickSpanner incluse

34 237 002 PRECISION TREND MITIGEUR THERMOSTATIQUE DOUCHE 1/2" AVEC ENSEMBLE DE DOUCHE



ERSATZTEILE , septembre 2014 – now

- 1: Tête complète (Numéro de commande 47992000)
- 2: Tête à disques en céramique 1/2" (Numéro de commande 45346000)
- 2.1: joint torique Ø18,2 x Ø1,7 (Numéro de commande 0392400M)
- 3: Bague de fixation (Numéro de commande 47743000)
- 4: Cartouche thermostatique compacte 1/2" (Numéro de commande 47439000)
- 5: Ecoulement eau (Numéro de commande 47975000)
- 6: clapet anti-retour à membrane (Numéro de commande 08565000)
- 7: clapet anti-retour à membrane (Numéro de commande 47189000)
- 7.1: filtre à d'impuretés (Numéro de commande 0726400M)
- 7.2: clapet anti-retour à membrane (Numéro de commande 08565000)
- 7.3: joint torique Ø17 x Ø2 (Numéro de commande 0305500M)
- 8: Raccord S mural (Numéro de commande 12075000)
- 8.1: Joint (Numéro de commande 0138600M)
- 8.2: Rosace (Numéro de commande 0221000M)
- 9: Embout de barre (Numéro de commande 48095000)
- 10: Curseur (Numéro de commande 12140000)
- 11: Embout de barre (Numéro de commande 48097000)
- 12: filtre (Numéro de commande 0700200M)
- 13: Cartouche GROHE TurboStat 1/2" (Numéro de commande 47175000)*
- 14: prolongation 3/4", 20 mm (Numéro de commande 0713000M)*
- 15: Câle d'épaisseur (Numéro de commande 48051000)*
- 16: Clé (Numéro de commande 19332000)*
- 17: Clé spéciale (Numéro de commande 19377000)*

* Accessoires spéciaux