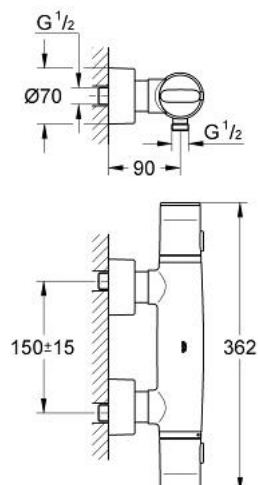


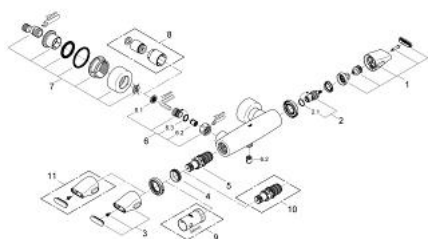
34 258 BS0 GROHE ONDUS MISCELATORE TERMOSTATICO PER DOCCIA



DESCRIZIONE PRODOTTO

- Colour: chrome/titanium
- installazione a parete
- con tecnologia GROHE Water Saving
- sistema antiscottatura di sicurezza GROHE CoolTouch
- elemento termostatico GROHE TurboStat
- valvola di chiusura dell'acqua integrata
- vitone a dischi ceramici 1/2", 180°
- manopola con limitatore di portata GROHE EcoButton per risparmio d'acqua fino al 50%
- GROHE SafeStop manopola graduata per impostare la temperatura con blocco di sicurezza a 38°
- attacco del flessibile da 1/2"
- filtri
- raccordi ad S
- con valvola di ritegno incorporata

34 258 BS0 GROHE ONDUS MISCELATORE TERMOSTATICO PER DOCCIA



PARTIDIRICAMBIO , ottobre 2006 – now

- 1: Manopola per valvola di intercettazione (Ordine n. 47794BR0)
- 2: Testina in ceramica da 1/2" (Ordine n. 45346000)
- 2.1: O-ring Ø 18,2 x Ø 1,7 (Ordine n. 0392400M)
- 3: Manopola con scala temperatura (Ordine n. 47795BR0)
- 4: Anello di fissaggio (Ordine n. 47743000)
- 5: Cartuccia termostatica compatta da 1/2" (Ordine n. 47439000)
- 6: Valvola di non ritorno (Ordine n. 47189000)
- 6.1: Filtro (Ordine n. 0726400M)
- 6.2: Valvola di non ritorno (Ordine n. 08565000)
- 6.3: O-Ring Ø17 x Ø2 (Ordine n. 0305500M)
- 7: Raccordo a S (Ordine n. 12693BR0)
- 8: Set prolunga 30 mm (Ordine n. 46238BR0)*
- 9: Chiave a bussola (Ordine n. 19332000)*
- 10: Cartuccia termostatica 1/2" GROHE TurboStat (Ordine n. 47175000)*
- 11: Manopola con scala temperatura (Ordine n. 47798BR0)*

* Accessori speciali