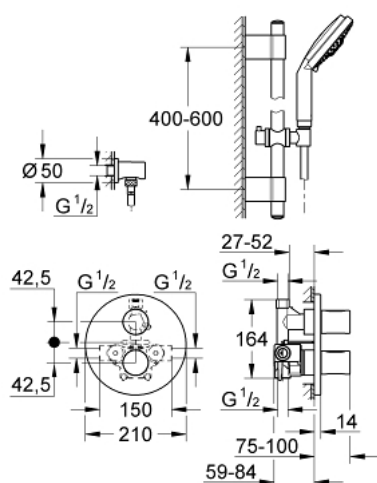


34 278 000 GROHTHERM 3000 COSMOPOLITAN MISCELATORE TERMOSTATICO PER DOCCIA

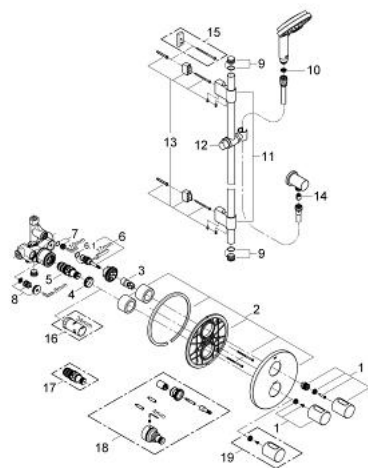


DESCRIZIONE PRODOTTO

- Colour: cromo
- composto da:
 - Grotherm 3000 Cosmopolitan parte esterna (19 464 000)
 - concealed body (34 211)
 - Rainshower Cosmopolitan shower set (28 757 000)
 - Rainshower raccordo erogatore da 1/2" 27 057
- massima pressione differenziale 5:1



34 278 000 GROHTHERM 3000 COSMOPOLITAN MISCELATORE TERMOSTATICO PER DOCCIA



PARTIDIRICAMBIO , ottobre 2009 – now

- 1: Manopola (Ordine n. 47805000)
- 2: Rosetta (Ordine n. 47809000)
- 3: Arresto (Ordine n. 10093000)
- 4: Anello di fissaggio (Ordine n. 47743000)
- 5: Cartuccia termostatica compatta da 1/2" (Ordine n. 47439000)
- 6: VITONE CARBODUR (Ordine n. 45869000)
- 6.1: O-ring Ø 18,2 x Ø 1,7 (Ordine n. 0392400M)
- 7: Sede (Ordine n. 45023000)
- 8: Valvola di non ritorno (Ordine n. 47753000)
- 9: Cappuccio di copertura (Ordine n. 45922000)
- 10: Filtro (Ordine n. 0700200M)
- 11: Supporto per asta doccia (Ordine n. 0666700M)
- 12: Elemento scorrevole (Ordine n. 06765000)
- 13: Set di fissaggio (Ordine n. 45403000)
- 14: Valvola di non ritorno (Ordine n. 08565000)
- 15: Distanziatore (Ordine n. 45914XE0)*
- 16: Chiave a bussola (Ordine n. 19332000)*
- 17: Cartuccia termostatica 1/2" GROHE TurboStat (Ordine n. 47175000)*
- 18: Prolunga da 27,5 mm (Ordine n. 47200000)*
- 19: Manopola con scala temperatura (Ordine n. 47812000)*

* Accessori speciali