

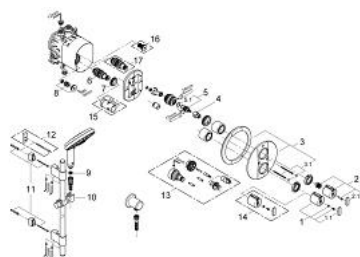
34 282 000 BRAUSEGARNITUR-SET GROHTHERM 2000



PRODUKTBESCHREIBUNG

- Colour: chrom
- bestehend aus:
- Grotherm 2000 Fertigmontageset Brause (19 354)
- GROHE SafeStop Sicherheitssperre bei 38°C
- Mengengriff mit GROHE EcoButton (Spartaste mit individuell einstellbarem Sparanschlag)
- Keramik-Oberteil 1/2", 180°
- Metallrosetten
- verdeckte Befestigung
- Rapido T Unterputz-Universal-Thermostatbatterie (35 500)
- Einbautiefe stufenlos einstellbar 70 - 95 mm
- komplett montierte, werkseitig geprüfte Funktionseinheit
- GROHE TurboStat Kompaktkartusche mit Dehnstoff-Thermoelement
- Körper aus DR-Messing
- eingebaute Rückflussverhinderer
- Rainshower Cosmopolitan Brausegarnitur mit GROHE DreamSpray
- Brausestange 900 mm (28 819 001)
- GROHE FastFixation Plus verstellbare Distanz zwischen Konsolen zur Anpassung an vorhandene Bohrlöcher
- Handbrause Rainshower Cosmopolitan 160 (28 756)
- 4 Strahlarten:
- Rain, Jet, Pure, Champagne-Strahl
- SpeedClean Antikalk-System
- Brauseschlauch Silverflex 1.750 mm (28 388)
- TwistStop gegen Verdrehen des Brauseschlauchs
- Wandanschlussbogen (28 626)
- GROHE Water Saving - weniger Wasser, perfekter Wasserfluss
- GROHE Long-Life Oberfläche

34 282 000 BRAUSEGARNITUR-SET GROHTHERM 2000



ERSATZTEILE , Oktober 2007 – now

- 1: Temperaturwählgriff (Bestell-Nr. 47742000)
- 1.1: Abdeckkappe (Bestell-Nr. 1007500M)
- 2: Absperrgriff mit Spartaste (Bestell-Nr. 47745000)
- 2.1: Abdeckkappe (Bestell-Nr. 1007500M)
- 3: Rosette (Bestell-Nr. 47749000)
- 3.1: Schraubenset (Bestell-Nr. 46088000)
- 4: Anschlag (Bestell-Nr. 10093000)
- 5: Keramik-Oberteil 1/2" (Bestell-Nr. 45346000)
- 5.1: O-Ring Ø18,2 x Ø1,7 (Bestell-Nr. 0392400M)
- 6: Thermostat-Kompaktkartusche 3/4" (Bestell-Nr. 47483000)
- 7: Befestigungsring (Bestell-Nr. 47765000)
- 8: Rückflussverhinderer (Bestell-Nr. 47753000)
- 9: Sieb (Bestell-Nr. 0700200M)
- 10: Gleitelement (Bestell-Nr. 06765000)
- 11: Befestigungssatz (Bestell-Nr. 45403000)
- 12: Ausgleichsscheibe (Bestell-Nr. 45914VT0)*
- 13: Verlängerungsset 27,5 mm (Bestell-Nr. 47780000)*
- 14: Temperaturwählgriff (Bestell-Nr. 47286000)*
- 15: Steckschlüssel (Bestell-Nr. 19332000)*
- 16: Sicherungseinrichtung (nach DIN EN 1717) (Bestell-Nr. 29007000)*
- 17: Thermostat-Kompaktkartusche 3/4"
für vertauschte Wasserwege (Bestell-Nr. 47186000)*
- * Sonderzubehör