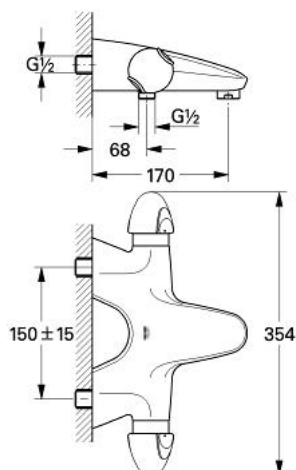


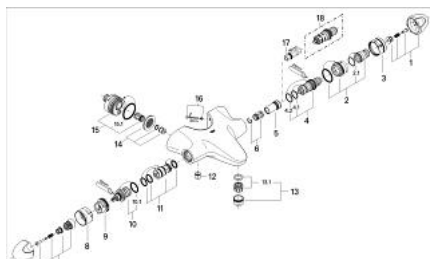
34 338 IP0 TARON MITIGEUR THERMOSTATIQUE BAIN / DOUCHE 1/2"



PRODUKTBESCHREIBUNG

- Colour: chromé/chromé mat
- Montage mural apparent
- Élément thermostatique à cire
- Avec Aquadimmer à fonctions multiples
- Réglage du débit
- Inverseur pour 2 sorties
- Disques en céramique
- Mousseur
- GROHE SafeStop butée à 38°C
- Départ de douche 1/2" par le dessous
- Clapets anti-retour intégrés
- Filtres intégrés
- système de raccord excentrique
- Sans garniture de douche
- Protégés contre les retours d'eau

34 338 IP0 TARON MITIGEUR THERMOSTATIQUE BAIN / DOUCHE 1/2"



ERSATZTEILE , janvier 1999 – now

- 1: Poignée graduée (Numéro de commande 47504IP0)
 - 2: Bague de butée (Numéro de commande 47509000)
 - 2.1: Joint torique Ø24 x Ø2 (Numéro de commande 0119600M)
 - 3: bague graduée (Numéro de commande 02617000)
 - 4: Élément thermostatique 1/2" (Numéro de commande 47450000)
 - 4.1: Joint torique Ø21 x Ø2 (Numéro de commande 0599900M)
 - 4.2: Joint torique Ø24 x Ø2 (Numéro de commande 0119600M)
 - 5: Siège (Numéro de commande 47399000)
 - 6: Amortisseur acoustique (Numéro de commande 47398000)
 - 7: Poignée d'arrêt (Numéro de commande 47538IP0)
 - 8: bague graduée (Numéro de commande 09466000)
 - 9: Bague de butée (Numéro de commande 47539000)
 - 10: Aquadimmer (Numéro de commande 47364000)
 - 10.1: Joint torique (Numéro de commande 0305600M)
 - 11: conduite d'eau (Numéro de commande 47376000)
 - 12: clapet anti-retour à membrane (Numéro de commande 08565000)
 - 13: Mousseur (Numéro de commande 13927000)
 - 13.1: Garniture mousseur M28x1 IC (Numéro de commande 45029000)
 - 14: clapet anti-retour à membrane (Numéro de commande 47507000)
 - 15: Raccordement (Numéro de commande 12088000)
 - 15.1: joint torique Ø45 x Ø3 (Numéro de commande 0044400M)
 - 16: Rallonge de fixation (Numéro de commande 46381V00)
 - 17: Clé (Numéro de commande 19070000)*
 - 18: Élément thermostatique 1/2", modèle inversé pour eau chaude à droite (Numéro de commande 47282000)*
- * Accessoires spéciaux