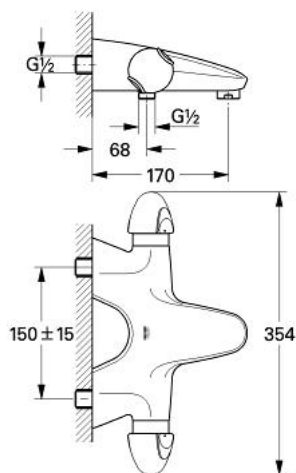


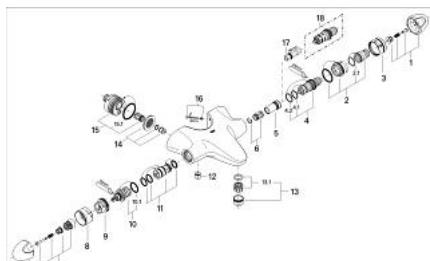
34 338 IP0 TARON MISCELATORE TERMOSTATICO PER VASCA-DOCCIA



DESCRIZIONE PRODOTTO

- Colour: chrome/ matt chrome
- installazione a parete
- elemento termostatico a cera
- dispositivo Aquadimmer con funzione di
 - - controllo della portata e chiusura
 - - deviatore: vasca-doccia/doccia
- dischi ceramici Carbodur
- mousseur
- GROHE SafeStop manopola graduata per impostare la temperatura con blocco di sicurezza a 38°
- attacco del flessibile da 1/2"
- valvole di ritegno
- filtri
- sistema di installazione "easy-fix"
- senza dotazione doccia
- con valvola di ritegno incorporata

34 338 IP0 TARON MISCELATORE TERMOSTATICO PER VASCA-DOCCIA



PARTI DI RICAMBIO, gennaio 1999 – now

- 1: Manopola con scala temperatura (Ordine n. 47504IP0)
 - 2: Ghiera di arresto + dado di regolazione (Ordine n. 47509000)
 - 2.1: Guarnizione tonda Ø 24 x Ø 2 (Ordine n. 0119600M)
 - 3: Ghiera graduata (Ordine n. 02617000)
 - 4: Termoelemento 1/2" (Ordine n. 47450000)
 - 4.1: Guarnizione tonda Ø 21 x Ø 2 (Ordine n. 0599900M)
 - 4.2: Guarnizione tonda Ø 24 x Ø 2 (Ordine n. 0119600M)
 - 5: Sede termostatico (Ordine n. 47399000)
 - 6: Silenziatore (Ordine n. 47398000)
 - 7: Manopola per valvola di intercettazione (Ordine n. 47538IP0)
 - 8: Ghiera graduata (Ordine n. 09466000)
 - 9: Ghiera di arresto (Ordine n. 47539000)
 - 10: Aquadimmer (Ordine n. 47364000)
 - 10.1: Guarnizione tonda (Ordine n. 0305600M)
 - 11: Erogatore (Ordine n. 47376000)
 - 12: Valvola di non ritorno (Ordine n. 08565000)
 - 13: Mousseur (Ordine n. 13927000)
 - 13.1: Kit ricambio p. aeratore M28x1 (Ordine n. 45029000)
 - 14: Valvola di non ritorno (Ordine n. 47507000)
 - 15: Raccordo parete (Ordine n. 12088000)
 - 15.1: Guarnizione Ø 45 x Ø 3 (Ordine n. 0044400M)
 - 16: Set di fissaggio (Ordine n. 46381V00)
 - 17: Chiave a bussola (Ordine n. 19070000)*
 - 18: Elemento termostatico da 1/2" a raccordi invertiti (Ordine n. 47282000)*
- * Accessori speciali