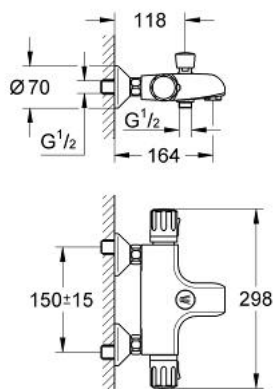


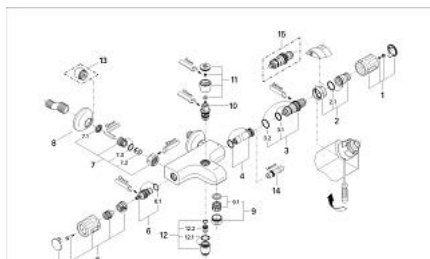
34 383 AG0 **AUTOMATIC 2000 MISCELATORE TERMOSTATICO PER VASCA-DOCCIA**



DESCRIZIONE PRODOTTO

- Colour: aranja/gold
- installazione a parete
- elemento termostatico a cera
- deviatore automatico
- mousseur
- valvola di chiusura dell'acqua integrata
- vitone a dischi ceramici 1/2", 180°
- manopola con tasto economia e limitatore di portata Ecostop
- GROHE SafeStop manopola graduata per impostare la temperatura con blocco di sicurezza a 38°
- attacco del flessibile da 1/2"
- valvole di ritegno
- filtri
- raccordi ad S
- con valvola di ritegno incorporata
- finitura GROHE Long-Life

34 383 AG0 **AUTOMATIC 2000 MISCELATORE TERMOSTATICO PER VASCA-DOCCIA**



PARTI DI RICAMBIO, gennaio 1994 – now

- 1: Manopola con scala temperatura (Ordine n. 47256AG0)
- 2: Ghiera di arresto + dado di regolazione (Ordine n. 47167000)
- 2.1: Guarnizione tonda Ø 24 x Ø 2 (Ordine n. 0119600M)
- 3: Termoelemento 1/2" (Ordine n. 47450000)
- 3.1: Guarnizione tonda Ø 21 x Ø 2 (Ordine n. 0599900M)
- 3.2: Guarnizione tonda Ø 24 x Ø 2 (Ordine n. 0119600M)
- 4: Sede termostatico (Ordine n. 47254000)
- 5: MANOPOLA D'INTERCETTAZIONE CLOVA (Ordine n. 47246AG0)
- 6: Testina in ceramica da 1/2" (Ordine n. 45346000)
- 6.1: O-ring Ø 18,2 x Ø 1,7 (Ordine n. 0392400M)
- 7: Valvola di non ritorno (Ordine n. 47189G00)
- 7.1: Filtro (Ordine n. 0726400M)
- 7.2: Valvola di non ritorno (Ordine n. 08565000)
- 7.3: O-Ring Ø17 x Ø2 (Ordine n. 0305500M)
- 8: Rosetta (Ordine n. 02210A0M)
- 9: Mousseur (Ordine n. 13927G00)
- 9.1: Kit ricambio p. aeratore M28x1 (Ordine n. 45029000)
- 10: Deviatore (Ordine n. 08915A00)
- 11: Manopola deviatore (Ordine n. 07526AG0)
- 12: Raccordo (Ordine n. 07687A00)
- 12.1: Guarnizione tonda Ø 21 x Ø 2 (Ordine n. 0599900M)
- 12.2: Valvola di non ritorno (Ordine n. 08565000)
- 13: Prolunga 3/4", 20 mm (Ordine n. 07130A0M)*
- 14: Chiave a bussola (Ordine n. 19070000)*
- 15: Elemento termostatico da 1/2" a raccordi invertiti (Ordine n. 47282000)*

* Accessori speciali