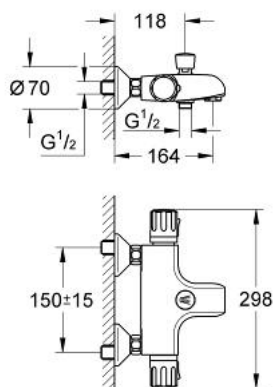


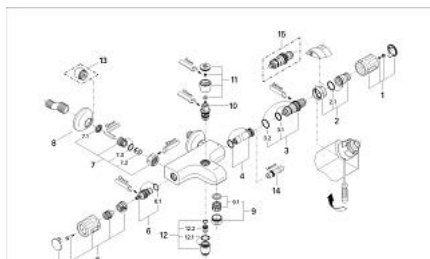
## 34 383 LG0 **AUTOMATIC 2000 THERMOSTAT-WANNENBATTERIE, 1/2"**



### PRODUKTBESCHREIBUNG

- Colour: weiss / gold
- Wandmontage
- Dehnstoff-Thermoelement
- automatische Umstellung: Wanne/Brause
- Auslauf mit Mousseur
- integrierte Mischwasserabspernung
- Keramik-Oberteil 1/2", 180°
- Griff mit Spartaste und individuell einstellbarem Sparanschlag
- GROHE SafeStop Sicherheitssperre bei 38°C
- Brauseabgang unten 1/2"
- eingebaute Rückflussverhinderer
- Schmutzfangsiebe
- S-Anschlüsse
- eigensicher gegen Rückfließen
- GROHE Long-Life Oberfläche

## 34 383 LG0 **AUTOMATIC 2000 THERMOSTAT-WANNENBATTERIE, 1/2"**



### ERSATZTEILE , Januar 1994 – now

- 1: Temperaturwählgriff (Bestell-Nr. 47256LG0)
  - 2: Anschlagring und Reguliermutter (Bestell-Nr. 47167000)
  - 2.1: O-Ring Ø24 x Ø2 (Bestell-Nr. 0119600M)
  - 3: Thermoelement 1/2" (Bestell-Nr. 47450000)
  - 3.1: O-Ring Ø21 x Ø2 (Bestell-Nr. 0599900M)
  - 3.2: O-Ring Ø24 x Ø2 (Bestell-Nr. 0119600M)
  - 4: Sitz (Bestell-Nr. 47254000)
  - 5: Absperrgriff Spartaste, Clova (Bestell-Nr. 47246LG0)
  - 6: Keramik-Oberteil 1/2" (Bestell-Nr. 45346000)
  - 6.1: O-Ring Ø18,2 x Ø1,7 (Bestell-Nr. 0392400M)
  - 7: Rückflussverhinderer (Bestell-Nr. 47189G00)
  - 7.1: Schmutzfangsieb (Bestell-Nr. 0726400M)
  - 7.2: Rückflussverhinderer (Bestell-Nr. 08565000)
  - 7.3: O-Ring Ø17 x Ø2 (Bestell-Nr. 0305500M)
  - 8: Rosette (Bestell-Nr. 02210L0M)
  - 9: Mousseur (Bestell-Nr. 13927G00)
  - 9.1: Siebeinsatz, Mousseur M28x1 (Bestell-Nr. 45029000)
  - 10: Umstellung (Bestell-Nr. 08915L00)
  - 11: Umstellknopf (Bestell-Nr. 07526LG0)
  - 12: Nippel (Bestell-Nr. 07687L00)
  - 12.1: O-Ring Ø21 x Ø2 (Bestell-Nr. 0599900M)
  - 12.2: Rückflussverhinderer (Bestell-Nr. 08565000)
  - 13: Verlängerung 3/4", 20 mm (Bestell-Nr. 07130L0M)\*
  - 14: Steckschlüssel (Bestell-Nr. 19070000)\*
  - 15: Thermoelement 1/2" für vertauschte Wasserwege (Bestell-Nr. 47282000)\*
- \* Sonderzubehör