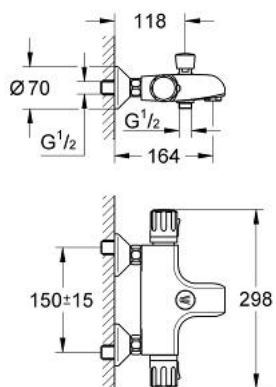


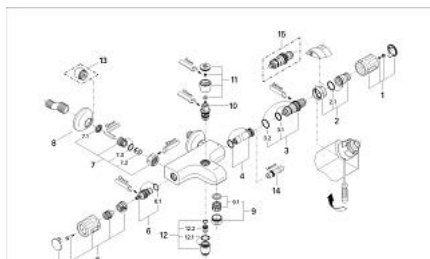
34 383 LG0 **AUTOMATIC 2000 MITIGEUR THERMOSTATIQUE BAIN / DOUCHE 1/2"**



PRODUKTBESCHREIBUNG

- Montage mural apparent
- Élément thermostatique à cire
- Inverseur automatique pour 2 sorties
- Mousseur
- Robinet d'arrêt intégré
- Tête Carbodur à disques céramique 1/2" 180°
- Poignée avec butée éco réglable séparément
- GROHE SafeStop butée à 38°C
- Départ de douche 1/2" par le dessous
- Clapets anti-retour intégrés
- Filtres intégrés
- Raccords en S
- Protégés contre les retours d'eau
- GROHE Long-Life finition durable

34 383 LG0 **AUTOMATIC 2000 MITIGEUR THERMOSTATIQUE BAIN / DOUCHE 1/2"**



ERSATZTEILE , janvier 1994 – now

- 1: Poignée graduée (Numéro de commande 47256LG0)
- 2: Bague de butée (Numéro de commande 47167000)
- 2.1: Joint torique Ø24 x Ø2 (Numéro de commande 0119600M)
- 3: Élément thermostatique 1/2" (Numéro de commande 47450000)
- 3.1: Joint torique Ø21 x Ø2 (Numéro de commande 0599900M)
- 3.2: Joint torique Ø24 x Ø2 (Numéro de commande 0119600M)
- 4: Siège (Numéro de commande 47254000)
- 5: Automatic 2000, bicolor (Numéro de commande 47246LG0)
- 6: Tête à disques en céramique 1/2" (Numéro de commande 45346000)
- 6.1: joint torique Ø18,2 x Ø1,7 (Numéro de commande 0392400M)
- 7: clapet anti-retour à membrane (Numéro de commande 47189G00)
- 7.1: filtre à d'impuretés (Numéro de commande 0726400M)
- 7.2: clapet anti-retour à membrane (Numéro de commande 08565000)
- 7.3: joint torique Ø17 x Ø2 (Numéro de commande 0305500M)
- 8: Rosace (Numéro de commande 02210L0M)
- 9: Mousseur (Numéro de commande 13927G00)
- 9.1: Garniture mousseur M28x1 IC (Numéro de commande 45029000)
- 10: Mécanisme d'inverseur (Numéro de commande 08915L00)
- 11: Bouton d'inverseur (Numéro de commande 07526LG0)
- 12: Nipple (Numéro de commande 07687L00)
- 12.1: Joint torique Ø21 x Ø2 (Numéro de commande 0599900M)
- 12.2: clapet anti-retour à membrane (Numéro de commande 08565000)
- 13: prolongation 3/4", 20 mm (Numéro de commande 07130L0M)*
- 14: Clé (Numéro de commande 19070000)*
- 15: Élément thermostatique 1/2", modèle inversé pour eau chaude à droite (Numéro de commande 47282000)*

* Accessoires spéciaux