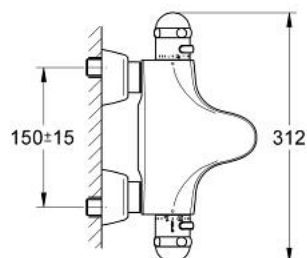
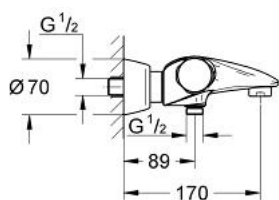


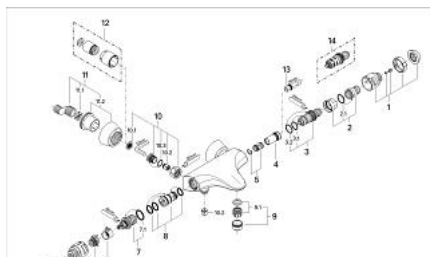
34 551 Z00 SENTOSA THERMOSTAT-WANNENBATTERIE, 1/2"



PRODUKTBESCHREIBUNG

- Colour: edelmessing
- Wandmontage
- Dehnstoff-Thermoelement
- Aquadimmer mit Mehrfachfunktion:
- Absperrung und Mengenregulierung
- Umstellung: Wanne/Brause
- Keramikscheiben
- Auslauf mit Mousseur
- GROHE SafeStop Sicherheitssperre bei 38°C
- Brauseabgang unten 1/2"
- eingebaute Rückflussverhinderer
- Schmutzfangsiebe
- verdeckte S-Anschlüsse
- eigensicher gegen Rückfließen
- ohne Brausegarnitur
- GROHE Long-Life Oberfläche

34 551 Z00 SENTOSA THERMOSTAT-WANNENBATTERIE, 1/2"



ERSATZTEILE, Januar 1998 – now

- 1: Temperaturwählgriff (Bestell-Nr. 47422YA0)
 - 2: Anschlagring und Reguliermutter (Bestell-Nr. 47167000)
 - 2.1: O-Ring Ø24 x Ø2 (Bestell-Nr. 0119600M)
 - 3: Thermoelement 1/2" (Bestell-Nr. 47450000)
 - 3.1: O-Ring Ø21 x Ø2 (Bestell-Nr. 0599900M)
 - 3.2: O-Ring Ø24 x Ø2 (Bestell-Nr. 0119600M)
 - 4: Sitz (Bestell-Nr. 47399000)
 - 5: Schalldämpfer (Bestell-Nr. 47398000)
 - 6: Absperrgriff (Bestell-Nr. 47469YA0)
 - 7: Aquadimmer (Bestell-Nr. 47364000)
 - 7.1: O-Ring (Bestell-Nr. 0305600M)
 - 8: Wasserführung (Bestell-Nr. 47376000)
 - 9: Mousseur (Bestell-Nr. 13927Z00)
 - 9.1: Siebeinsatz, Mousseur M28x1 (Bestell-Nr. 45029000)
 - 10: Rückflussverhinderer (Bestell-Nr. 47189Z00)
 - 10.1: Schmutzfangsieb (Bestell-Nr. 0726400M)
 - 10.2: Rückflussverhinderer (Bestell-Nr. 08565000)
 - 10.3: O-Ring Ø17 x Ø2 (Bestell-Nr. 0305500M)
 - 11: S-Anschluss (Bestell-Nr. 12058Z00)
 - 11.1: Dichtung (Bestell-Nr. 0138600M)
 - 11.2: Rosette (Bestell-Nr. 45545Z00)
 - 12: Verlängerungsset, 30 mm (Bestell-Nr. 46238000)*
 - 13: Steckschlüssel (Bestell-Nr. 19070000)*
 - 14: Thermoelement 1/2"
- für vertauschte Wasserwege (Bestell-Nr. 47282000)*
- * Sonderzubehör