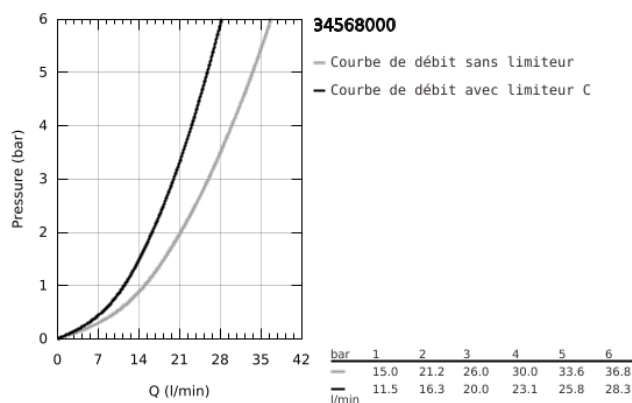
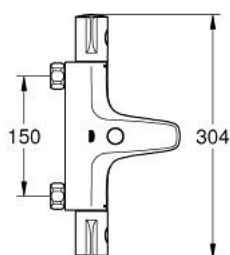
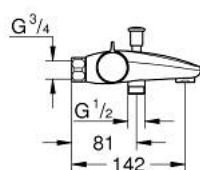


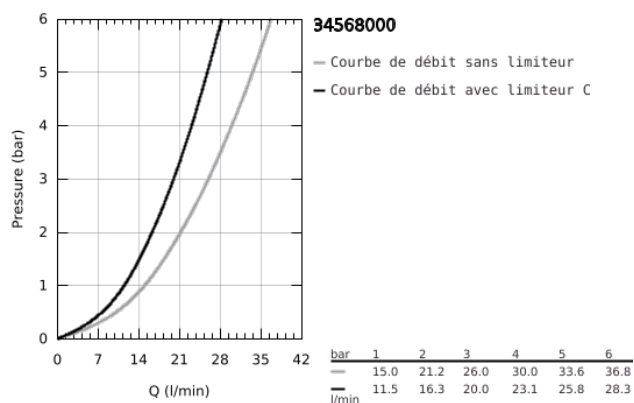
34 568 000 GROHTHERM 800 MITIGEUR THERMOSTATIQUE BAIN / DOUCHE 1/2"



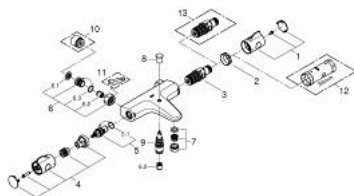
PRODUKTBESCHREIBUNG

- Colour: chromé
- Montage mural apparent
- GROHE Long-Life finition durable
- GROHE SafeStop butée à 38°C
- GROHE SafeStop Plus butée à 38°C et limiteur de température en option à 43°C inclus
- GROHE TurboStat Régulation thermostatique quasi-instantanée
- Robinet d'arrêt intégré
- Inverseur automatique pour 2 sorties
- Poignée de débit avec touche éco et butée éco réglable séparément
- boisseau céramique 1/2", 180°
- Départ de douche 1/2" par le dessous
- Mousseur
- Clapets anti-retour intégrés
- Filtres intégrés
- Protégés contre les retours d'eau
- Sans raccords
- GROHE Économie d'eau Consommation d'eau réduite, jet parfait

34 568 000 **GROHTHERM 800 MITIGEUR THERMOSTATIQUE BAIN / DOUCHE 1/2"**



34 568 000 GROHTHERM 800 MITIGEUR THERMOSTATIQUE BAIN / DOUCHE 1/2"



ERSATZTEILE, février 2014 – now

- 1: Poignée contrôle de température (Numéro de commande 47981000)
- 2: Bague de fixation (Numéro de commande 47743000)
- 3: Cartouche thermostatique compacte 1/2" (Numéro de commande 47439000)
- 4: Poignée d'arrêt (Numéro de commande 47980000)
- 5: Tête à disques en céramique 1/2" (Numéro de commande 45346000)
- 5.1: joint torique Ø18,2 x Ø1,7 (Numéro de commande 0392400M)
- 6: clapet anti-retour à membrane (Numéro de commande 47189000)
- 6.1: filtre à d'impuretés (Numéro de commande 0726400M)
- 6.2: clapet anti-retour à membrane (Numéro de commande 08565000)
- 6.3: joint torique Ø17 x Ø2 (Numéro de commande 0305500M)
- 7: Mousseur (Numéro de commande 13952000)
- 8: Bouton d'inverseur (Numéro de commande 65648000)
- 9: Mécanisme d'inverseur (Numéro de commande 65655000)
- 10: prolongation 3/4", 20 mm (Numéro de commande 0713000M)*
- 11: Clé spéciale (Numéro de commande 19377000)*
- 12: Clé (Numéro de commande 19332000)*
- 13: Cartouche GROHE TurboStat 1/2" (Numéro de commande 47175000)*

* Accessoires spéciaux