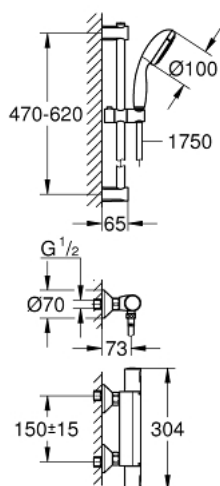


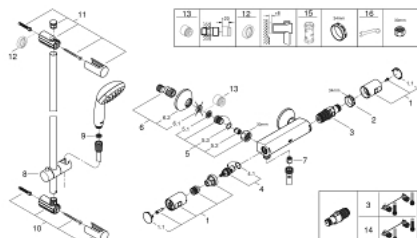
34 597 000 **PRECISION START MISCELATORE TERMOSTATICO PER DOCCIA**



DESCRIZIONE PRODOTTO

- Colour: cromo
- set doccia
- composto da:
 - Precision Start miscelatore termostatico per doccia 1/2" (34 594)
 - Vitalio Start 100 set doccia, un getto, 600 mm (27 942 000)
- con tecnologia GROHE Water Saving
- Inner Water Guide canale interno dedicato al passaggio dell'acqua che garantisce affidabilità nel tempo
- tecnologia GROHE DreamSpray per un getto perfetto
- finitura GROHE Long-Life
- con sistema anticalcare SpeedClean
- bordo in silicone anti-shock
- suitable for screwing (including screws and dowels) or gluing (GROHE QuickGlue S 41 247 000 sold separately - 2 x needed)
- holding force: max. 20 kg
- the specified holding capacity is valid for static (slowly applied) load and intended use only
-

34 597 000 PRECISION START MISCELATORE TERMOSTATICO PER DOCCIA



PARTIDIRICAMBIO , luglio 2018 – now

- 1: Manopola (Ordine n. 47728000)
- 1.1: Cappuccio di copertura (Ordine n. 6458500M)
- 2: Anello di fissaggio (Ordine n. 47743000)
- 3: Cartuccia termostatica compatta da 1/2" (Ordine n. 47439000)
- 4: Testina in ceramica da 1/2" (Ordine n. 45346000)
- 4.1: O-ring Ø 18,2 x Ø 1,7 (Ordine n. 0392400M)
- 5: Valvola di non ritorno (Ordine n. 47189000)
- 5.1: Filtro (Ordine n. 0726400M)
- 5.2: Valvola di non ritorno (Ordine n. 08565000)
- 5.3: O-Ring Ø17 x Ø2 (Ordine n. 0305500M)
- 6: Raccordo a S (Ordine n. 12075000)
- 6.1: Guarnizione (Ordine n. 0138600M)
- 6.2: Rosetta (Ordine n. 0221000M)
- 7: Valvola di non ritorno (Ordine n. 08565000)
- 8: Elemento scorrevole (Ordine n. 12140000)
- 9: Filtro (Ordine n. 0700200M)
- 10: Supporto per asta doccia (Ordine n. 48095000)
- 11: Supporto per asta doccia (Ordine n. 48097000)
- 12: Distanziatore (Ordine n. 48051000)*
- 13: Prolunga 3/4", 20 mm (Ordine n. 0713000M)*
- 14: Cartuccia termostatica 1/2" GROHE TurboStat (Ordine n. 47175000)*
- 15: Chiave a bussola (Ordine n. 19332000)*
- 16: Chiave speciale (Ordine n. 19377000)*

* Accessori speciali